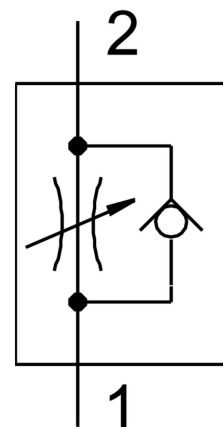


Válvula reguladora de fluxo unidirecional de precisão GRP-10-PK-3

FESTO

Cód. do item: 12743



Ficha técnica

Característica	Valor
Função de válvula	Regulador de fluxo unidirecional
Conexão pneumática 1	PK-3
Conexão pneumática 2	PK-3
Tipo de acionamento	Manual
Elemento de ajuste	Manopla com escala
Tipo de fixação	Montagem em painel frontal
Fluxo nominal normal na direção da regulação	3.8 l/min
Fluxo nominal padrão na direção de retorno	95 l/min
Pressão operacional	0 bar...8 bar
Temperatura ambiente	-10 °C...50 °C
Material corpo	Reforçado com PA
Posição de instalação	Indiferente
Pressão operacional de 2 para 1	0 bar...8 bar
Fluxo nominal normal na direção da regulação de 1 bar a 0 bar	1.65 l/min
Vazão nominal padrão no sentido de retorno de 1 bar para 0 bar	15 l/min...50 l/min
Fluxo normal na direção da regulação 6 -> 0 bar	5.2 l/min
Fluxo normal na direção de retorno 6 -> 0 bar	131 l/min
Meio de operação	Ar comprimido conforme ISO 8573-1:2010 [5:4:3] Gases inertes
Observação sobre o meio de operação/controlado	Funcionamento lubrificado não admissível
Conformidade LABS	VDMA24364-Zona III
Temperatura do meio	-10 °C...50 °C
Peso do produto	48 g
Indicação sobre os materiais	Conformidade RoHS

Característica	Valor
Material vedações	NBR PVC
Material suporte	Liga de alumínio
Material das conexões PK	Liga de alumínio Latão
Material dos parafusos	Aço