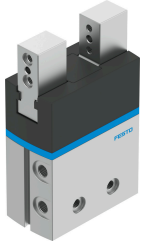


Garras paralelas DHPS-35-A

Cód. do item: 1254052

FESTO



Ficha técnica

Característica	Valor
Tamanho	35
Curso por mordente	12.5 mm
Máx. precisão de troca	0.2 mm
Folga máx. ângulo mordaças ax, ay	0.5 deg
Folga máx. da mordaça Sz	0.02 mm
Simetria de rotação	0.2 mm
Repetibilidade garra	0.02 mm
Número de mordaças	2
Tipo de acionamento	Pneumático
Posição de instalação	Indiferente
Funcionamento	de dupla ação
Função de garra	Paralelo
Fixação de segurança no fechamento	sem
Estrutura	Alavanca sequência de movimento guiada pela força
Guia	Guia deslizante
Detecção de posição	para o sensor de proximidade
Abrir a força total de fixação a 6 bar	970 N
Força de fixação no fechamento a 6 bar por castanha	910 N
Pressão operacional	0.2 MPa...0.8 MPa 2 bar...8 bar 29 psi...116 psi
Frequência de trabalho máx. garra	2 Hz
Tempo de abertura mínimo a 6 bar	95 ms
Tempo de fechamento mín. a 6 bar	123 ms
Massa máx. por haste da garra externa	450 g
Meio de operação	Ar comprimido conforme ISO 8573-1:2010 [7:4:4]
Observação sobre o meio de operação/controlre	Admite operação com ar lubrificado (uso obrigatório de ar lubrificado na operação posterior)
Classe de resistência à corrosão KBK	1 - baixa resistência à corrosão
Conformidade LABS	VDMA24364-B2-L
Adequação para a produção de baterias de íon de lítio	Metais com mais de 5% de cobre não são utilizados. As exceções são placas de circuito impresso, cabos, conectores elétricos e bobinas

Característica	Valor
Temperatura ambiente	5 °C...60 °C
Abrir força de pega por mordaza a 6 bar	483 N
Força de fechamento por mordaza a 6 bar	450 N
Momento de inércia	12.7 kgcm ²
Força máx. em mordazas Fz estática	450 N
Torque máx. em mordazas Mx estático	50 Nm
Torque máx. Mz estático nas mordazas My	50 Nm
Torque máx. Mz estático nas mordazas	50 Nm
Intervalo de relubrificação dos elementos de guia	10 MioCyc
Peso do produto	1285 g
Tipo de fixação	alternativo: com rosca fêmea e bucha de centragem com orifício de passagem e bucha de centragem
Conexão pneumática	G1/8
Indicação sobre os materiais	Conformidade RoHS
Material da tampa móvel	PA
Material corpo	Liga de alumínio anodizado duro
Material mordazas	aço inoxidável de alta liga