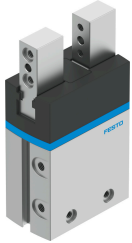


Garras paralelas DHPS-20-A-NC

Cód. do item: 1254048

FESTO



Ficha técnica

Característica	Valor
Tamanho	20
Curso por mordente	6.5 mm
Máx. precisão de troca	0.2 mm
Folga máx. ângulo mordanças ax, ay	0.5 deg
Folga máx. da mordança Sz	0.02 mm
Simetria de rotação	0.2 mm
Repetibilidade garra	0.02 mm
Número de mordanças	2
Tipo de acionamento	Pneumático
Posição de instalação	Indiferente
Funcionamento	de dupla ação
Função de garra	Paralelo
Fixação de segurança no fechamento	ao fechar
Estrutura	Alavanca sequência de movimento guiada pela força
Guia	Guia deslizante
Detecção de posição	para o sensor de proximidade
Pressão operacional	0.4 MPa...0.8 MPa 4 bar...8 bar 58 psi...116 psi
Frequência de trabalho máx. garra	3 Hz
Tempo de abertura mínimo a 6 bar	72 ms
Tempo de fechamento mín. a 6 bar	62 ms
Massa máx. por haste da garra externa	250 g
Meio de operação	Ar comprimido conforme ISO 8573-1:2010 [7:4:4]
Observação sobre o meio de operação/controle	Admite operação com ar lubrificado (uso obrigatório de ar lubrificado na operação posterior)
Classe de resistência à corrosão KBK	1 - baixa resistência à corrosão
Conformidade LABS	VDMA24364-B2-L
Adequação para a produção de baterias de íon de lítio	Metais com mais de 5% de cobre não são utilizados. As exceções são placas de circuito impresso, cabos, conectores elétricos e bobinas
Temperatura ambiente	5 °C...60 °C
Momento de inércia	1.494 kgcm ²

Característica	Valor
Força máx. em mordanças Fz estática	250 N
Torque máx. em mordanças Mx estático	14 Nm
Torque máx. Mz estático nas mordanças My	14 Nm
Torque máx. Mz estático nas mordanças	14 Nm
Intervalo de relubrificação dos elementos de guia	10 MioCyc
Peso do produto	387 g
Tipo de fixação	alternativo: com rosca fêmea e bucha de centragem com orifício de passagem e bucha de centragem
Conexão pneumática	M5
Indicação sobre os materiais	Conformidade RoHS
Material da tampa móvel	PA
Material corpo	Liga de alumínio anodizado duro
Material mordanças	aço inoxidável de alta liga