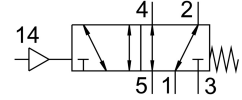
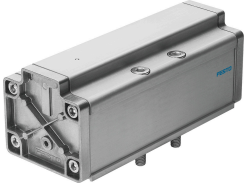


# Válvula pneumática VL-5/2-3/4-D-4

Cód. do item: 12461

FESTO



## Ficha técnica

Característica	Valor
Função de válvula	5/2 vias monoestável
Tipo de acionamento	Pneumático
Largura	76 mm
Vazão nominal padrão	6000 l/min
Conexão de trabalho pneumática	Placa de conexão tamanho 4, conforme ISO 5599-1 G3/4
Pressão operacional	-0.9 bar...16 bar
Estrutura	Válvula de comporta de êmbolo
Tipo de retorno	Mola mecânica
Dímetro nominal	18 mm
Largura do módulo	82 mm
Função do escape	com controle de vazão
Tipo de vedação	mole
Posição de instalação	Indiferente
Norma correspondente	ISO 5599-1
Acionamento manual auxiliar	nenhum
Código ISO	404
Tipo de comando	Direto
Sentido da vazão	Reversível
Cobertura	cobertura positiva
Pressão do piloto	3 bar...16 bar
Tempo de comutação desligado	90 ms
Tempo de acionamento ligado	25 ms
Meio de operação	Ar comprimido conforme ISO 8573-1:2010 [7:4:4]
Observação sobre o meio de operação/controle	Admite operação com ar lubrificado (uso obrigatório de ar lubrificado na operação posterior)
Conformidade LABS	VDMA24364-B1/B2-L
Temperatura do meio	-10 °C...60 °C
Nível de ruído	85 dB(A)
Meio de controle	Ar comprimido, conforme ISO 8573-1:2010 [7:4:4]
Temperatura ambiente	-10 °C...60 °C
Peso do produto	1800 g

<b>Característica</b>	<b>Valor</b>
Tipo de fixação	Na placa de conexão Com orifício de passagem e parafuso
Conexão do ar de comando 14	Placa de conexão tamanho 4, conforme ISO 5599-1
Conexão pneumática 1	Placa de conexão tamanho 4, conforme ISO 5599-1
Conexão pneumática 2	Placa de conexão tamanho 4, conforme ISO 5599-1
Conexão pneumática 3	Placa de conexão tamanho 4 conforme ISO 5599-1
Conexão pneumática 4	Placa de conexão tamanho 4 conforme ISO 5599-1
Conexão pneumática 5	Placa de conexão tamanho 4, conforme ISO 5599-1
Indicação sobre os materiais	Conformidade RoHS
Material vedações	NBR
Material corpo	Alumínio