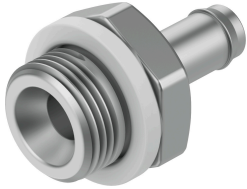


# Conexão por espigão CN-1/8-PK-6

Cód. do item: 11946

FESTO



## Ficha técnica

Característica	Valor
Diâmetro nominal	5.3 mm
Tipo de vedação no munhão aparafusado	Anel de vedação
Pressão operacional por toda a faixa de temperatura	-0.95 bar...10 bar
Meio de operação	Ar comprimido conforme ISO 8573-1:2010 [7::-]
Observação sobre o meio de operação/controlado	Admite operação com ar lubrificado (uso obrigatório de ar lubrificado na operação posterior)
Classe de resistência à corrosão KBK	2 - resistência moderada à corrosão
Conformidade LABS	VDMA24364-B1/B2-L
Temperatura ambiente	0 °C...60 °C
Conexão pneumática 1	Rosca macho G1/8
Conexão pneumática 2	para tubo flexível com Ø externo de 8 mm
Indicação sobre os materiais	Conformidade RoHS
Material corpo	Alumínio