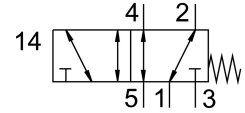


Válvula para painel frontal SV-5-M5-B

Cód. do item: 11914

FESTO



Ficha técnica

| Característica | Valor |
|--------------------------|--|
| Função de válvula | 5/2 vias monoestável |
| Tipo de acionamento | Manual |
| Vazão nominal padrão | 95 l/min |
| Pressão operacional | 0 MPa...0.8 MPa 0 bar...8 bar |
| Estrutura | Válvula de assento com mola de retorno |
| Tipo de retorno | Mola mecânica |
| Diâmetro nominal | 2.3 mm |
| Tipo de vedação | mole |
| Posição de instalação | Indiferente |
| Tipo de comando | Direto |
| Cobertura | cobertura positiva |
| Proteção contra explosão | Zona 1 (ATEX) Zona 2 (ATEX) Zona 21 (ATEX) Zona 22 (ATEX) |
| Meio de operação | Ar comprimido conforme ISO 8573-1:2010 [-:-:-] |
| Conformidade LABS | VDMA24364-B1/B2-L |
| Temperatura ambiente | -10 °C...60 °C |
| Força de ativação | 17 N |
| Peso do produto | 53 g |
| Tipo de fixação | Montagem em painel frontal com orifício de passagem |
| Conexão pneumática 1 | M5 |
| Material vedações | NBR |
| Material corpo | Plástico Latão |