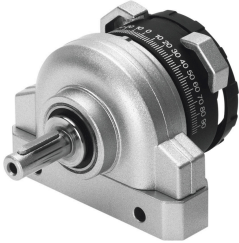


Atuador semi-rotativo DSR-16-180-P

Cód. do item: 11910

FESTO



Ficha técnica

Característica	Valor
Tamanho	16
Ângulo de amortecimento	2.1 deg
Faixa de ajuste ângulo de rotação	0 deg...180 deg
Ângulo de rotação	0 deg...180 deg
Amortecimento	anéis/placas de amortecimento elásticos em ambos os lados
Posição de instalação	Indiferente
Funcionamento	de dupla ação
Estrutura	Aleta giratória
Detecção de posição	sem
Pressão operacional	2 bar...8 bar
Frequência de giro máx. a 6 bar	3 Hz
Meio de operação	Ar comprimido conforme ISO 8573-1:2010 [7::-]
Conformidade LABS	VDMA24364-B2-L
Temperatura ambiente	-10 °C...60 °C
Torque teórico a 6 bar	2 Nm
Peso do produto	300 g
Tipo de fixação	com orifício de passagem
Conexão pneumática	M5
Material do eixo do acionamento	Aço níquelado
Material vedações	NBR