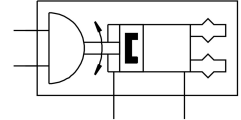


Unidade giratória com garras HGDS-PP-16-P-A-B

Cód. do item: 1187958

FESTO



Ficha técnica

| Característica | Valor |
|---|--|
| Tamanho | 16 |
| Faixa de ajuste ângulo de rotação | 0 deg...210 deg |
| Curso por mordente | 4.5 mm |
| Folga máx. ângulo mordanças ax, ay | 0.1 deg |
| Folga máx. da mordança Sz | 0.02 mm |
| Ângulo de rotação | 210 deg |
| Número de mordanças | 2 |
| Amortecimento atuador semirrotativo | anéis/placas de amortecimento elásticos em ambos os lados |
| Posição de instalação | Indiferente |
| Ajuste preciso do atuador semirrotativo | -6 deg |
| Funcionamento | de dupla ação |
| Função de garra | Paralelo |
| Estrutura | Atuador semirrotativo com garra paralela e atuador da garra |
| Detecção de posição da garra | Com sensor de proximidade |
| Detecção de posição atuador semirrotativo | Com sensor de proximidade |
| Pressão operacional | 3 bar...8 bar |
| Frequência de giro máx. a 6 bar | 2 Hz |
| Tempo de abertura mínimo a 6 bar | 40 ms |
| Tempo de fechamento mín. a 6 bar | 60 ms |
| Meio de operação | Ar comprimido conforme ISO 8573-1:2010 [7:4:4] |
| Observação sobre o meio de operação/controle | Admite operação com ar lubrificado (uso obrigatório de ar lubrificado na operação posterior) |
| Classe de resistência à corrosão KBK | 2 - resistência moderada à corrosão |
| Conformidade LABS | VDMA24364-B2-L |
| Temperatura ambiente | 5 °C...60 °C |
| Abrir força de pega por mordança a 6 bar | 58 N |
| Abrir a força total de fixação a 6 bar | 116 N |
| Força de fechamento por mordança a 6 bar | 51 N |
| Força de fixação no fechamento a 6 bar por castanha | 102 N |
| Força máx. em mordanças Fz estática | 150 N |
| Torque máx. em mordanças Mx estático | 11 Nm |

| Característica | Valor |
|--|---|
| Torque máx. Mz estático nas mordanças My | 11 Nm |
| Torque máx. Mz estático nas mordanças | 11 Nm |
| Torque teórico a 6 bar | 1.25 Nm |
| Peso do produto | 730 g |
| Massa máx. por haste da garra externa | 50 g |
| Tipo de fixação | alternativo: com rosca fêmea e bucha de centragem com orifício de passagem e bucha de centragem Com ranhura de rabo de andorinha |
| Conexão pneumática | M5 |
| Indicação sobre os materiais | Conformidade RoHS |
| Material do eixo do acionamento | Aço |
| Material da tampa | Alumínio POM |
| Material vedações | NBR |
| Material corpo | Liga de alumínio |
| Material mordanças | aço inoxidável de alta liga |