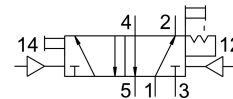


Válvula pneumática JH-5-1/8-NPT

Cód. do item: 10878

FESTO



Ficha técnica

Característica	Valor
Função de válvula	5/2 biestável
Tipo de acionamento	Pneumático
Largura	26 mm
Vazão nominal padrão	600 l/min
Conexão de trabalho pneumática	1/8 NPT
Pressão operacional	0 MPa...1 MPa 0 bar...10 bar
Estrutura	Assento de prato
Diâmetro nominal	5 mm
Largura do módulo	27 mm
Função do escape	com controle de vazão
Tipo de vedação	mole
Posição de instalação	Indiferente
Tipo de comando	Direto
Alimentação de ar piloto	externa
Sentido da vazão	Não reversível
Cobertura	Cobertura negativa
Pressão de controle MPa	0.12 MPa...1 MPa
Pressão do piloto	1.2 bar...10 bar
Frequência máx. de comutação	12 Hz
Tempo de comutação em	7 ms
Meio de operação	Ar comprimido conforme ISO 8573-1:2010 [7:4:4]
Observação sobre o meio de operação/controle	Admite operação com ar lubrificado (uso obrigatório de ar lubrificado na operação posterior)
Classe de resistência à corrosão KBK	1 - baixa resistência à corrosão
Conformidade LABS	VDMA24364-B2-L
Temperatura de armazenamento	-20 °C...60 °C
Temperatura do meio	-10 °C...60 °C
Temperatura ambiente	-10 °C...60 °C
Peso do produto	330 g

Característica	Valor
Tipo de fixação	alternativo: Em régua de conexão com orifício de passagem
Conexão do ar de comando 12	1/8 NPT
Conexão do ar de comando 14	1/8 NPT
Conexão pneumática 1	1/8 NPT
Conexão pneumática 2	1/8 NPT
Conexão pneumática 3	1/8 NPT
Conexão pneumática 4	1/8 NPT
Conexão pneumática 5	1/8 NPT
Indicação sobre os materiais	Conformidade RoHS
Material vedações	NBR TPE-U(PU)
Material corpo	Alumínio em fundição injetada