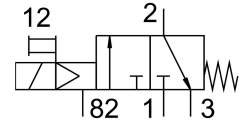
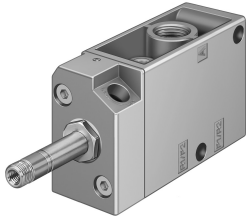


Válvula solenoide MFH-3-1/4-NPT

Cód. do item: 10836

FESTO



Ficha técnica

| Característica | Valor |
|---|--|
| Função de válvula | 3/2 vias fechada monoestável |
| Tipo de acionamento | elétrico |
| Largura | 30.5 mm |
| Vazão nominal padrão | 800 l/min |
| Conexão de trabalho pneumática | 1/4 NPT |
| Tensão de alimentação | pela bobina eletromagnética, pedida separadamente |
| Pressão operacional | 0.15 MPa...0.8 MPa 1.5 bar...8 bar |
| Estrutura | Assento de prato |
| Tipo de retorno | Mola mecânica |
| Certificação | c UL us - Recognized (OL) |
| Grau de proteção | IP65 |
| Diâmetro nominal | 7 mm |
| Largura do módulo | 32 mm |
| Função do escape | com controle de vazão |
| Tipo de vedação | mole |
| Posição de instalação | Indiferente |
| Acionamento manual auxiliar | Com trava |
| Tipo de comando | Servopilotado |
| Sentido da vazão | Não reversível |
| Cobertura | Cobertura negativa |
| Tempo de comutação desligado | 29 ms |
| Tempo de acionamento ligado | 10 ms |
| Pulso de teste positivo máx. com sinal 0 | 2200 µs |
| Pulso de teste negativo máx. com sinal 1 | 3700 µs |
| Valores característicos da bobina eletromagnética | Consultar bobina eletromagnética, fazer pedido separado |
| Meio de operação | Ar comprimido conforme ISO 8573-1:2010 [7:4:4] |
| Observação sobre o meio de operação/controle | Admite operação com ar lubrificado (uso obrigatório de ar lubrificado na operação posterior) |
| Classe de resistência à corrosão KBK | 1 - baixa resistência à corrosão |
| Conformidade LABS | VDMA24364-B2-L |
| Temperatura de armazenamento | -20 °C...60 °C |

| Característica | Valor |
|--------------------------------|---|
| Temperatura do meio | -10 °C...60 °C |
| Temperatura ambiente | -5 °C...40 °C |
| Peso do produto | 320 g |
| Conexão elétrica | por bobina F, pedida separadamente |
| Tipo de fixação | alternativo: Em régua de conexão com orifício de passagem |
| Conexão do escape de piloto 82 | M5 |
| Conexão pneumática 1 | 1/4 NPT |
| Conexão pneumática 2 | 1/4 NPT |
| Conexão pneumática 3 | 1/4 NPT |
| Indicação sobre os materiais | Conformidade RoHS |
| Material vedações | NBR |
| Material corpo | Alumínio em fundição injetada |