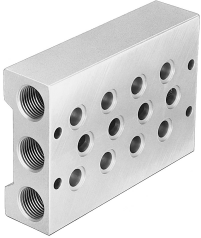


## Base de conexão PRS-1/4-4

Cód. do item: 10187

FESTO



### Ficha técnica

Característica	Valor
Quantidade máx. de posições da válvula	4
Conformidade LABS	VDMA24364-B1/B2-L
Peso do produto	900 g
Tipo de fixação	com orifício de passagem
Conexão pneumática 1	G1/2
Conexão pneumática 3	G1/2
Conexão pneumática 5	G1/2
Material da placa de conexão	Alumínio