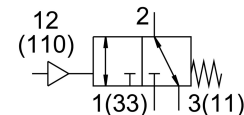
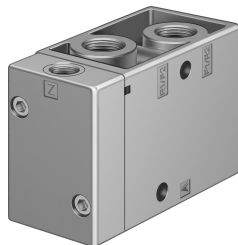


Válvula pneumática VL/O-3-3/4

Cód. do item: 10049

FESTO



Ficha técnica

Característica	Valor
Função de válvula	3/2 vias normalmente aberta/fechada monoestável
Tipo de acionamento	Pneumático
Largura	68 mm
Vazão nominal padrão	7500 l/min
Conexão de trabalho pneumática	G3/4
Pressão operacional	-0.095 MPa...1 MPa -0.95 bar...10 bar
Estrutura	Assento de prato
Tipo de retorno	Mola mecânica
Dímetro nominal	19 mm
Função do escape	com controle de vazão
Tipo de vedação	mole
Posição de instalação	Indiferente
Tipo de comando	Direto
Alimentação de ar piloto	externa
Sentido da vazão	Reversível
Cobertura	Cobertura negativa
Pressão de controle MPa	0.1 MPa...1 MPa
Pressão do piloto	1 bar...10 bar
Tempo de comutação desligado	35 ms
Tempo de acionamento ligado	12 ms
Meio de operação	Ar comprimido conforme ISO 8573-1:2010 [7:4:4]
Observação sobre o meio de operação/controle	Admite operação com ar lubrificado (uso obrigatório de ar lubrificado na operação posterior)
Classe de resistência à corrosão KBK	1 - baixa resistência à corrosão
Conformidade LABS	VDMA24364-B1/B2-L
Temperatura de armazenamento	-20 °C...60 °C
Temperatura do meio	-10 °C...60 °C
Meio de controle	Ar comprimido, conforme ISO 8573-1:2010 [7:4:4]
Temperatura ambiente	-10 °C...60 °C
Peso do produto	1200 g
Conexão elétrica	por bobina F, pedida separadamente

Característica	Valor
Tipo de fixação	alternativo: Em régua de conexão com orifício de passagem
Conexão ar de comando 110	G1/4
Conexão do ar de comando 12	G1/4
Conexão pneumática 1	G3/4
Conexão pneumática 11	G3/4
Conexão pneumática 2	G3/4
Conexão pneumática 3	G3/4
Conexão pneumática 33	G3/4
Indicação sobre os materiais	Conformidade RoHS
Material vedações	NBR
Material corpo	Alumínio em fundição injetada