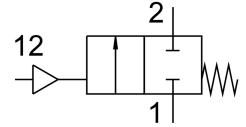


Válvula de assento angular VZXF-L-M22C-M-A-N2-450-M1-V4V4T-80-12

FESTO

Cód. do item: 1002563



Ficha técnica

| Característica | Valor |
|--|--|
| Estrutura | Válvula de assento com pistão de dupla ação |
| Tipo de acionamento | Pneumático |
| Tipo de vedação | mole |
| Posição de instalação | Indiferente |
| Tipo de fixação | Válvulas reguladoras de fluxo inline |
| Conexão da linha | Luva roscada 2 NPT conforme ANSI/ASME B 1.20.1 |
| Dímetro nominal | 45 mm |
| Função de válvula | 2/2 vias fechada monoestável |
| Sentido da vazão | Não reversível |
| Pressão média | 0 MPa...1.2 MPa 0 bar...12 bar |
| Pressão nominal válvula PN | 40 |
| Função do escape | Não estrangulável |
| Tipo de retorno | Mola mecânica |
| Tipo de comando | comando externo |
| Conexão pneumática | Rosca fêmea G1/8 |
| Pressão operacional | 0.6 MPa...1 MPa 6 bar...10 bar 87 psi...145 psi |
| Meio | Vapor Gases inertes Ar comprimido filtrado, grau de filtragem 200 µm |
| Sentido do fluxo | Acima do assento da válvula, para materiais gasosos |
| Meio de operação | Ar comprimido conforme ISO 8573-1:2010 [7:4:4] |
| Viscosidade máxima | 600 mm ² /s |
| Temperatura do meio | -40 °C...200 °C |
| Temperatura ambiente | -10 °C...60 °C |
| Fluxo Kv | 43 m ³ /h |
| Indicação sobre os materiais | Conformidade RoHS |
| Conformidade LABS | VDMA24364-Zona III |
| Material corpo da conexão | Fundição de aço inoxidável |
| Número do material do corpo da válvula | 1.4408 |
| Material vedação do fuso | PTFE |

| Característica | Valor |
|---|---|
| Material vedação do assento | PTFE |
| Peso do produto | 5400 g |
| Marca CE (ver declaração de conformidade) | Conforme a diretiva para dispositivos pressurizados da UE |
| Marca UKCA (ver declaração de conformidade) | de acordo com os regulamentos britânicos para equipamentos de pressão |
| Classe de resistência à corrosão KBK | 3 - alta resistência à corrosão |
| Material corpo do acionamento | Aço inoxidável de alta liga |