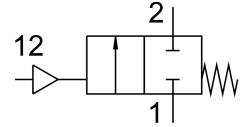


# Válvula de assento angular VZXF-L-M22C-M-B-N112-350-M1-V4V4T-80-8 **FESTO**

Cód. do item: 1002560



## Ficha técnica

| Característica               | Valor   |
|------------------------------|---|
| Estrutura                    | Válvula de assento com pistão de dupla ação   |
| Tipo de acionamento          | Pneumático  |
| Tipo de vedação              | mole  |
| Posição de instalação        | Indiferente   |
| Tipo de fixação              | Válvulas reguladoras de fluxo inline  |
| Conexão da linha             | Luva roscada de 1 1/2 NPT conforme ANSI/ASME B 1.20.1   |
| Diâmetro nominal             | 35 mm   |
| Função de válvula            | 2/2 vias fechada monoestável  |
| Sentido da vazão             | Não reversível  |
| Pressão média                | 0 MPa...0.8 MPa<br>0 bar...8 bar  |
| Pressão nominal válvula PN   | 40  |
| Função do escape             | Não estrangulável   |
| Tipo de retorno              | Mola mecânica   |
| Tipo de comando              | comando externo   |
| Conexão pneumática           | Rosca fêmea G1/8  |
| Pressão operacional          | 0.6 MPa...1 MPa<br>6 bar...10 bar<br>87 psi...145 psi   |
| Meio                         | Vapor<br>Óleo hidráulico de base mineral<br>Gases inertes<br>Óleo mineral<br>Água<br>Ar comprimido filtrado, grau de filtragem 200 µm<br>líquidos neutros |
| Sentido do fluxo             | Abaixo do assento da válvula, para meios gasosos e líquidos   |
| Meio de operação             | Ar comprimido conforme ISO 8573-1:2010 [7:4:4]  |
| Viscosidade máxima           | 600 mm <sup>2</sup> /s  |
| Temperatura do meio          | -40 °C...200 °C   |
| Temperatura ambiente         | -10 °C...60 °C  |
| Fluxo Kv                     | 28 m <sup>3</sup> /h  |
| Indicação sobre os materiais | Conformidade RoHS   |
| Conformidade LABS            | VDMA24364-Zona III  |

| <b>Característica</b>                       | <b>Valor</b>  |
|---|---|
| Material corpo da conexão                   | Fundição de aço inoxidável  |
| Número do material do corpo da válvula      | 1.4408  |
| Material vedação do fuso                    | PTFE  |
| Material vedação do assento                 | PTFE  |
| Peso do produto                             | 4300 g  |
| Marca CE (ver declaração de conformidade)   | Conforme a diretiva para dispositivos pressurizados da UE             |
| Marca UKCA (ver declaração de conformidade) | de acordo com os regulamentos britânicos para equipamentos de pressão |
| Classe de resistência à corrosão KBK        | 3 - alta resistência à corrosão                                       |
| Material corpo do acionamento               | Aço inoxidável de alta liga   |