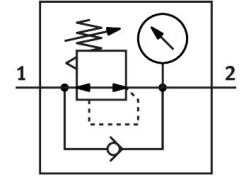


Válvula reguladora de pressão MS6-LR-1/2-D7-PAGN-AS-WR

Cód. do item: 8229706

FESTO



Ficha técnica

| Característica | Valor |
|---|--|
| Tamanho | 6 |
| Série | MS |
| Segurança de ativação | Manopla com retentor pode ser fechada com acessórios |
| Posição de instalação | Indiferente |
| Estrutura | Válvula reguladora de pressão sem manômetro |
| Função reguladora | Pressão de saída constante Com escape secundário Com comportamento de corrente reversa |
| Indicador óptico por pressão | G1/8 preparado |
| Pressão operacional | 0.08 MPa...2 MPa 0.8 bar...20 bar |
| Faixa de regulagem de pressão | 0.5 bar...12 bar |
| Máx. histerese de pressão | 0.025 MPa 0.25 bar 3.625 psi |
| Vazão nominal padrão (normalizada de acordo com a norma DIN 1343) | 5500 l/min |
| Meio de operação | Ar comprimido conforme ISO 8573-1:2010 [7:4:4] Gases inertes |
| Classe de resistência à corrosão KBK | 2 - resistência moderada à corrosão |
| Conformidade LABS | VDMA24364-B1/B2-L |
| Temperatura de armazenamento | -10 oC...60 oC |
| Apropriado para indústria alimentícia | Ver Informação de materiais ampliada |
| Temperatura do meio | -10 oC...60 oC |
| Temperatura ambiente | -10 oC...60 oC |
| Peso do produto | 730 g |
| Tipo de fixação | alternativo: Montagem em painel frontal Válvulas reguladoras de fluxo inline Com acessórios |
| Conexão pneumática 1 | G1/2 |
| Conexão pneumática 2 | G1/2 |
| Indicação sobre os materiais | Conformidade RoHS |

| Característica | Valor |
|--------------------------------|-------------------------------|
| Material do painel de comando | PA POM |
| Material vedações | NBR |
| Material corpo | Alumínio em fundição injetada |
| Material da membrana | NBR |
| Material do disco de separação | POM |