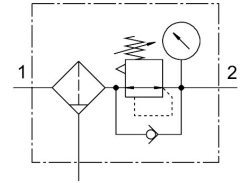


Filtro regulador MS4-LFR-1/4-D7-E-R-M-PAGN-AS-WR

Cód. do item: 8229574

FESTO



Ficha técnica

Característica	Valor
Tamanho	4
Série	MS
Segurança de ativação	Manopla com retentor pode ser fechada com acessórios
Posição de instalação	Vertical +/- 5°
Grau de filtragem	40 µm
Dreno	manual giratório
Estrutura	Controlador de filtro sem manômetro
Quantidade máx. de condensado	19 ml
Função reguladora	Pressão de saída constante Com escape secundário Com comportamento de corrente reversa
Copo de proteção	Proteção de plástico
Nível do separador do condensado	75 %
Indicador óptico por pressão	G1/4 preparado
Pressão operacional	0.08 MPa...1.4 MPa 0.8 bar...14 bar
Faixa de regulagem de pressão	0.5 bar...12 bar
Máx. histerese de pressão	0.025 MPa 0.25 bar 3.625 psi
Vazão nominal padrão (normalizada de acordo com a norma DIN 1343)	1500 l/min
Meio de operação	Ar comprimido conforme ISO 8573-1:2010 [-:4:-] Gases inertes
Classe de resistência à corrosão KBK	2 - resistência moderada à corrosão
Conformidade LABS	VDMA24364-B1/B2-L
Temperatura de armazenamento	-10 oC...60 oC
Apropriado para indústria alimentícia	Ver Informação de materiais ampliada
Qualidade do ar na saída	Ar comprimido conforme ISO 8573-1:2010 [7:4:4]
Temperatura do meio	-10 oC...60 oC
Temperatura ambiente	-10 oC...60 oC
Tamanho dos poros	40 µm
Peso do produto	275 g

Característica	Valor
Tipo de fixação	alternativo: Montagem em painel frontal Válvulas reguladoras de fluxo inline Com acessórios
Conexão pneumática 1	G1/4
Conexão pneumática 2	G1/4
Indicação sobre os materiais	Conformidade RoHS
Material da placa de conexão	Alumínio em fundição injetada
Material do painel de comando	PA POM
Material vedações	NBR
Material do filtro	PE
Material corpo	Alumínio em fundição injetada
Material da membrana	NBR
Material do copo	PC
Material do disco de separação	POM