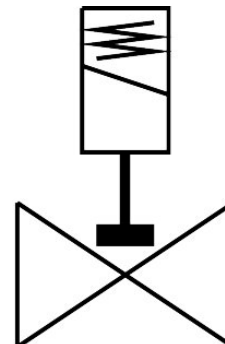


# Válvula solenoide VZWD-B-L-M22C-M-G18-52-V-36-1-A1-9-R1

Cód. do item: 8214461

FESTO



## Ficha técnica

Característica	Valor
Estrutura	válvula de assento diretamente controlada
Tipo de acionamento	elétrico
Tipo de vedação	mole
Posição de instalação	Indiferente
Tipo de fixação	Válvulas reguladoras de fluxo inline
Conexão de montagem	G1/8
Conexão elétrica	Formato A Conector macho Conforme EN 175301-803 formato quadrado
Diâmetro nominal	5.2 mm
Função de válvula	2/2 vias fechada monoestável
Acionamento manual auxiliar	nenhum
Sentido da vazão	Não reversível
Meio	Ar comprimido conforme ISO 8573-1:2010 [7:4:4] Gases inertes Óleo mineral Água líquidos neutros Mais meios de fluxo sob consulta
Diferença de pressão	0 MPa 0 bar 0 psi
Valores característicos da bobina eletromagnética	24 V CC: 27,0 W
Classe de isolamento	H
Flutuações de tensão permitidas	+/- 10 %
Tempo de ativação	100%
Tipo de retorno	Mola mecânica
Tipo de comando	Direto

Característica	Valor
Pressão média	0 MPa...0.9 MPa 0 bar...9 bar 0 psi...130.5 psi
Viscosidade máxima	25 mm²/s
Temperatura do meio	-10 oC...140 oC
Temperatura ambiente	-10 oC...80 oC
Fluxo Kv	0.47 m³/h
Tempo de acionamento ligado	8 ms
Tempo de comutação desligado	25 ms
Indicação sobre os materiais	Conformidade RoHS
Material corpo	aço inoxidável de alta liga
Número do material do corpo	1.4305
Material vedações	FPM
Peso do produto	440 g
Marca CE (ver declaração de conformidade)	conforme a diretiva EU-EMV Conforme diretiva de baixa tensão da UE em conformidade diretiva UE-RoHS
Marca UKCA (ver declaração de conformidade)	conforme regulamentação do Reino Unido para EMV conforme regulamentação RoHS, do Reino Unido conforme regulamentação do Reino Unido para equipamentos
Grau de proteção	IP65
Classe de resistência à corrosão KBK	3 - alta resistência à corrosão