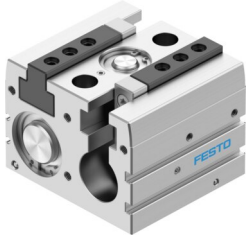


# Garra paralela HPPL-40-40-A-F1A

Cód. do item: 8202623

FESTO



## Ficha técnica

Característica	Valor
Tamanho	40
Curso total	40 mm
Curso por mordente	20 mm
Folga máx. ângulo mordanças ax, ay	0.2 deg
Folga máx. da mordança Sz	0.05 mm
Repetibilidade garra	0.03 mm
Número de mordanças	2
Tipo de acionamento	Pneumático
Posição de instalação	Indiferente
Funcionamento	de dupla ação
Amortecimento	Anéis/placas amortecedores elásticos sem batente fixo metálico em ambos os lados
Função de garra	Paralelo
Fixação de segurança no fechamento	sem
Estrutura	Êmbolos gêmeos Guia Válvula de comporta de êmbolo Formato em T Cremalheira/pinhão
Guia	Guia para altas cargas
Detecção de posição	para o sensor de proximidade
Variantes	Metais com cobre, zinco ou níquel como componente principal estão excluídos do uso. As exceções são o níquel em aços, superfícies quimicamente niqueladas, placas de circuito impresso, cabos, conectores elétricos e bobinas.
Pressão operacional	0.2 MPa...0.8 MPa 2 bar...8 bar 29 psi...116 psi
Tempo de abertura mínimo a 6 bar	131 ms
Tempo de fechamento mín. a 6 bar	102 ms
Massa máx. por haste da garra externa	420 g
Meio de operação	Ar comprimido conforme ISO 8573-1:2010 [7:4:4]
Observação sobre o meio de operação/control	Admite operação com ar lubrificado (uso obrigatório de ar lubrificado na operação posterior)

<b>Característica</b>	<b>Valor</b>
Resistência a choques	Teste de choque com grau de severidade 2 segundo FN942017-5 e EN 60068-2-27
Classe de resistência à corrosão KBK	1 - baixa resistência à corrosão
Conformidade LABS	VDMA24364-B1/B2-L
Adequação para a produção de baterias de íon de lítio	Adequado para a produção de baterias com valores reduzidos de Cu/Zn/Ni (F1a)
Resistência à vibração	Teste de transporte com grau de severidade 2, segundo FN 942017-4 e EN 60068-2-6
Grau de proteção	IP40
Temperatura ambiente	-10 oC...80 oC
Abrir a força total de fixação a 6 bar	1054 N
Força total no fechamento da garra a 6 bar	1190 N
Força total na abertura da garra a 6 bar	527 N
Força de fechamento por mordaca a 6 bar	595 N
Força de prensão total teórica em 0 mm, 0,6 MPa (6 bar, 87 psi) contato N/F	1240 N
Força de prensão total teórica em 0 mm, 0,6 MPa (6 bar, 87 psi) fechado	1376 N
Força de prensão total teórica em 0 mm, 0,6 MPa (6 bar, 87 psi) aberto	620 N
Força de prensão teórica por mordacas a 0 mm, 0,6 MPa (6 bar, 87 psi) contato N/A	688 N
Momento de inércia	32.8 kgcm <sup>2</sup>
Força máx. Fz	3000 N
Torque máx. em mordacas Mx estático	125 Nm
Torque máx. Mz estático nas mordacas My	80 Nm
Torque máx. Mz estático nas mordacas	100 Nm
Peso do produto	2150 g
Tipo de fixação	com rosca fêmea e bucha de centragem com orifício de passagem e bucha de centragem
Conexão pneumática	M5
Indicação sobre os materiais	Conformidade RoHS isento de cobre
Material da tampa móvel	Liga de alumínio forjado anodizado
Material da placa final	Liga de alumínio forjado anodizado
Material corpo	Liga de alumínio forjado anodizado
Material mordacas	aço inoxidável de alta liga
Material êmbolo	Liga de alumínio forjado, anodizado
Material de vedação do êmbolo	TPE-U(PU)
Material da haste	Aço inoxidável de alta liga
Material da junta tórica	NBR
Material dos parafusos	Aço quimicamente níquelado
Material da engrenagem	Aço de alta liga
Material do dedo da garra	Liga de alumínio forjado, anodizado