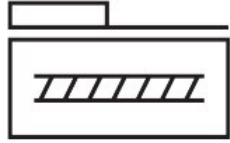
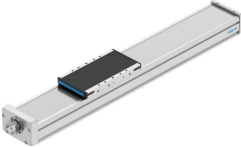


Eixo de fuso ELGD-BS-KF-WD-100-300-0H-10P-L

Cód. do item: 8192322

FESTO



Ficha técnica

Característica	Valor
Curso de trabalho	300 mm
Tamanho	100
Curso reserva	0 mm
Folga de reversão	0.15 mm
Diâmetro do fuso	10 mm
Passo do fuso	10 mm/r
Posição de instalação	Indiferente
Guia	Guia com esferas recirculantes
Estrutura	Eixo linear eletromecânico com fuso de esferas recirculantes
Tipo de motor	Motor de passo Servomotor
Tipo de fuso	Fuso de esferas
Princípio de medição do sistema de medição de curso	Incremental
Detecção de posição	para sensores indutivos
Aceleração máx.	15 m/s ²
Máx. rotação	8000 1/min
Velocidade máxima	1.33 m/s
Repetibilidade	±0,01 mm
Tempo de ativação	100%
Conformidade LABS	VDMA24364-C1-L
Adequação para a produção de baterias de íon de lítio	Adequado para a produção de baterias com valores reduzidos de Cu/Zn/ Ni (F1a)
Temperatura de armazenamento	-20 oC...60 oC
Grau de proteção	IP40
Temperatura ambiente	0 oC...60 oC
Força de impacto nas posições finais	1 mJ
Observação sobre força de impacto nas posições finais	Na velocidade máxima do trajeto de referência de 0,01 m/s
Torques superficiais 2º grau ly	347100 mm ⁴
Torques superficiais 2º grau lz	2268000 mm ⁴
Torque de marcha lenta em velocidade de processo máxima	0.083 Nm
Torque de marcha lenta em velocidade de deslocamento mínima	0.026 Nm

Característica	Valor
Força máx. Fy	4400 N
Força máx. Fz	4400 N
Força máx. Fy eixo total	4092 N
Força máx. Fz eixo total	2250 N
Fy mediante vida útil teórica de 100 km (visão puramente orientadora)	18415 N
Fz com vida útil teórica de 100 km (consideração simples de guia)	18415 N
Torque máximo Mx	140 Nm
Torque máximo My	230 Nm
Torque máx. Mz	220 Nm
Momento máx. Mx eixo total	160 Nm
Momento máx. My eixo total	191 Nm
Momento máx. Mz eixo total	191 Nm
Mx com vida útil teórica de 100 km (consideração simples de guia)	645 Nm
My mediante vida útil teórica de 100 km (visão puramente orientadora)	720 Nm
Mz com vida útil teórica de 100 km (consideração simples de guia)	720 Nm
Distância da superfície de deslizamento até o centro da guia	47 mm
Força radial máxima no eixo de acionamento	180 N
Força de avanço máx. Fx	1100 N
Momento de inércia de torsão It	108900 mm ⁴
Momento de inércia JH por metro de curso	0.07554 kgcm ²
Momento de inércia JL por kg de carga útil	0.02533 kgcm ²
Momento de inércia JO	0.05632 kgcm ²
Constante de avanço	10 mm/r
Vida útil de referência	5000 km
Intervalo de manutenção	Lubrificação permanente
Cargas móveis	1185 g
Peso do produto	4749 g
Peso básico com curso de 0 mm	2979 g
Suplemento de peso por curso de 10 mm	59 g
Deflexão dinâmica (carga movida)	0,05% do comprimento do eixo, máximo 0,5 mm
Flexão estática (carga em estado parado)	0,1 % do comprimento do eixo
Código da interface do atuador	T42
Material do cabeçote traseiro	Alumínio em fundição por gravidade, pintado
Material do perfil	Liga de alumínio forjado anodizado
Indicação sobre os materiais	Conformidade RoHS
Material fita de cobertura	Aço inoxidável de alta liga
Material da tampa do acionamento	Alumínio em fundição por gravidade, pintado
Material da guia do carro	Aço
Material do trilho da guia	Aço
Material do carro	Liga de alumínio
Material da porca do fuso	Aço
Material do fuso	Aço