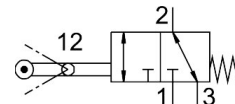


Válvula de alavanca oscilante VMEF-VLT-M32-M-G18

Cód. do item: 8048975

FESTO



Ficha técnica

Característica	Valor
Função de válvula	3/2 vias monoestável
Tipo de acionamento	Mecânico
Largura	20 mm
Vazão nominal padrão (normalizada de acordo com a norma DIN 1343)	750 l/min
Conexão de trabalho pneumática	G1/8
Pressão operacional	-0.095 MPa...1 MPa -0.95 bar...10 bar
Estrutura	Atuador semirrotativo Assento de prato
Tipo de retorno	Mola mecânica
Diâmetro nominal	5.6 mm
Tipo de vedação	mole
Posição de instalação	Indiferente
Tipo de comando	Direto
Sentido da vazão	Reversível
Cobertura	Sobreposição zero
Velocidade de acionamento máx. no acionamento lateral	1 m/s
Frequência máx. de comutação	2.5 Hz
Ângulo do came	45 deg
Meio de operação	Ar comprimido conforme ISO 8573-1:2010 [7:::]
Observação sobre o meio de operação/controle	Admite operação com ar lubrificado (uso obrigatório de ar lubrificado na operação posterior)
Classe de resistência à corrosão KBK	1 - baixa resistência à corrosão
Conformidade LABS	VDMA24364-B1/B2-L
Temperatura do meio	-10 oC...60 oC
Temperatura ambiente	-10 oC...60 oC
Observação em relação à temperatura ambiente	Influência do calor sobre o desgaste
Torque de acionamento	1.2 Nm
Peso do produto	178 g
Tipo de fixação	com orifício de passagem
Conexão pneumática 1	G1/8
Conexão pneumática 2	G1/8

Característica	Valor
Conexão pneumática 3	G1/8
Indicação sobre os materiais	Conformidade RoHS
Material da tampa	Reforçado com PA
Material vedações	NBR
Material corpo	Liga de alumínio forjado anodizado