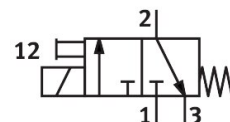


Válvula solenoide VSCS-B-M32C-MD-WB-F8

Cód. do item: 8028540

FESTO



Ficha técnica

Característica	Valor
Função de válvula	3/2 vias fechada monoestável
Tipo de acionamento	elétrico
Largura	30 mm
Vazão nominal padrão (normalizada de acordo com a norma DIN 1343)	34 l/min
Conexão de trabalho pneumática	Placa de conexão tamanho 30 mm, conforme ISO 15218
Pressão operacional	0.2 MPa...1 MPa 2 bar...10 bar 29 psi...145 psi
Estrutura	Válvula de placa de conexão
Tipo de retorno	Mola mecânica
Grau de proteção	IP65
Tipo de vedação	mole
Posição de instalação	Indiferente
Norma correspondente	ISO 15218
Acionamento manual auxiliar	Com trava sem trava
Tipo de comando	Direto
Sentido da vazão	Não reversível
Cobertura	Cobertura negativa
Observação sobre dinamização forçada	Frequência de comutação, pelo menos 1/semana
Frequência máx. de comutação	5 Hz
Tempo de comutação desligado	8 ms
Tempo de acionamento ligado	8 ms
Tempo de ativação	100%
Pulso de teste positivo máx. com sinal 0	3 ms
Pulso de teste negativo máx. com sinal 1	3.4 ms
Meio de operação	Ar comprimido conforme ISO 8573-1:2010 [7:4:4]
Observação sobre o meio de operação/controle	Admite operação com ar lubrificado (uso obrigatório de ar lubrificado na operação posterior)
Resistência à vibração	Teste de transporte com grau de severidade 2, segundo FN 942017-4 e EN 60068-2-6
Resistência a choques	Teste de choque com grau de severidade 2 segundo FN942017-5 e EN 60068-2-27

Característica	Valor
Classe de resistência à corrosão KBK	1 - baixa resistência à corrosão
Conformidade LABS	VDMA24364-B1/B2-L
Temperatura do meio	-10 oC...50 oC
Temperatura ambiente	-10 oC...50 oC
Tipo de fixação	CNOMO
Indicação sobre os materiais	Conformidade RoHS
Material vedações	NBR