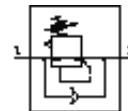


Válvula reguladora de pressão MS6N-LRB-1/2-D7-VS-AS-Z

Código da peça: 531823

FESTO

Regulador de pressão para montagem em base múltipla, pressão inicial máxima 12 bar, sem manômetro, regulador com trava, conexão P2 na parte dianteira.



Ficha técnica

Característica	Valor
Dimensões	6
Série	MS
Trava do atuador	com acessórios, de fecho
Princípio construtivo	Válvula reguladora de pressão de membrana com comando direto com alimentação contínua de ar comprimido
Função reguladora	Pressão inicial constante com compensação de pressão inicial com escape secundário
Faixa de regulação de pressão	0,5 ... 12 bar
Pressão de entrada 1	0,8 ... 20 bar
Histerese de pressão máxima	0,25 bar
Vazão nominal padrão	5.500 l/min
Meio operacional	Ar comprimido
Classe de resistência à corrosão KBK	2
Temperatura de armazenamento	-10 ... 60 °C
Temperatura do meio	-10 ... 60 °C
Temperatura ambiente	-10 ... 60 °C
Peso do produto	747 g
Tipo de fixação	com acessórios Opcional: Montagem em painel frontal Montagem na tubulação
Conexão pneumática 1	NPT1/2-14
Conexão pneumática 2	NPT1/2-14
Observações sobre material	Isento de cobre e PTFE
Informação sobre material, elemento de controle	POM PA
Informação sobre material, vedações	NBR
Informação sobre material, corpo	Injetados de alumínio
Informação sobre material, membrana	NBR