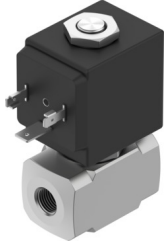


# Elektrozawór VZWD-B-L-M22C-M-N18-40-V-30-3A-A1-8-R1

Numer produktu: 8214571

FESTO



## Karta danych

Cechy	Wartość
Konstrukcja	bezpośrednio sterowany zawór gniazdowy
Sposób uruchamiania	elektrycznie
Sposób uszczelnienia	miękki
Pozycja montażu	dowolny
Typ mocowania	Instalacja na przewodach
Przyłącze zaworu procesowego	1/8 NPT
Przyłącze elektryczne	Kształt A Wtyczka wg EN 175301-803 Konstrukcja kwadratowa
Średnica nominalna	4 mm...4 mm
Funkcja zaworu	2/2 zamknięty monostabilny
Pomocnicze sterowanie ręczne	brak
Kierunek przepływu	jednokierunkowy
Medium	Sprężone powietrze wg ISO 8573-1:2010 [7:4:4] Gazy obojętne Olej mineralny Woda Ciecze neutralne inne media przepływowe na żądanie
Różnica ciśnienia	0 MPa 0 bar 0 psi
Parametry cewki	220/230 V AC: 50/60 Hz, pobór mocy przy załączeniu 20,0 VA, moc podtrzymania 15,0 VA
Klasa materiału izolującego	F
Dopuszczalne wahania napięcia	+15% / -10%
Czas pracy ciągłej	100%
Sposób powrotu	sprężyna mechaniczna

Cechy	Wartość
Rodzaj sterowania	bezpośrednie
Ciśnienie medium	0 MPa...0 MPa 0 bar...0 bar 0 psi...0 psi
Maks. lepkość	25 mm <sup>2</sup> /s
Temperatura medium	-10 °C...-10 °C
Temperatura otoczenia	-10 °C...-10 °C
Przepływ Kv	0.36 m <sup>3</sup> /h...0.36 m <sup>3</sup> /h
Czas włączania	8 ms...8 ms
Czas wyłączenia	25 ms...25 ms
Informacja o materiałach	Zgodność z dyrektywą RoHS
Materiał obudowy	Stal wysokostopowa nierdzewna
Numer materiału obudowy	1.4305
Materiał uszczelnień	FPM
Waga produktu	360 g...360 g
Znak CE (patrz deklaracja zgodności)	Zgodnie z dyrektywą kompatybilności elektromagnetycznej UE Zgodnie z dyrektywą niskonapięciową UE zgodnie z dyrektywą UE RoHS
Znak UKCA (patrz deklaracja zgodności)	wg przepisów UK dot. EMV wg przepisów UK RoHS wg przepisów UK dot. urządzeń elektrycznych
Stopień ochrony	IP65
Klasa odporności korozyjnej wg normy Festo	3 - silne obciążenie korozyjne