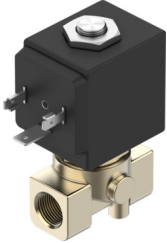


Elektrozawór VZWD-B-L-M22C-M-G14-20-V-30-1-A1-20

Numer produktu: 8214449

FESTO



Karta danych

Cechy	Wartość
Konstrukcja	bezpośrednio sterowany zawór gniazdowy
Sposób uruchamiania	elektrycznie
Sposób uszczelnienia	miękki
Pozycja montażu	dowolny
Typ mocowania	Instalacja na przewodach
Przylącze zaworu procesowego	G1/4
Przylącze elektryczne	Kształt A Wtyczka wg EN 175301-803 Konstrukcja kwadratowa
Średnica nominalna	2 mm...2 mm
Funkcja zaworu	2/2 zamknięty monostabilny
Pomocnicze sterowanie ręczne	brak
Kierunek przepływu	jednokierunkowy
Medium	Sprężone powietrze wg ISO 8573-1:2010 [7:4:4] Gazy obojętne Olej mineralny Woda Ciecze neutralne inne media przepływowe na żądanie
Różnica ciśnienia	0 MPa 0 bar 0 psi
Parametry cewki	24 V DC: 10,0 W
Klasa materiału izolującego	F
Dopuszczalne wahania napięcia	+/- 10 %
Czas pracy ciągłej	100%
Sposób powrotu	sprężyna mechaniczna
Rodzaj sterowania	bezpośrednie

Cechy	Wartość
Ciśnienie medium	0 MPa...0 MPa 0 bar...0 bar 0 psi...0 psi
Maks. lepkość	25 mm ² /s
Temperatura medium	-10 °C...-10 °C
Temperatura otoczenia	-10 °C...-10 °C
Przepływ Kv	0.1 m ³ /h...0.1 m ³ /h
Czas włączania	8 ms...8 ms
Czas wyłączenia	25 ms...25 ms
Informacja o materiałach	Zgodność z dyrektywą RoHS
Materiał obudowy	Mosiądz
Numer materiału obudowy	CW617N
Materiał uszczelnień	FPM
Waga produktu	300 g...300 g
Znak CE (patrz deklaracja zgodności)	Zgodnie z dyrektywą kompatybilności elektromagnetycznej UE Zgodnie z dyrektywą niskonapięciową UE zgodnie z dyrektywą UE RoHS
Znak UKCA (patrz deklaracja zgodności)	wg przepisów UK dot. EMV wg przepisów UK RoHS wg przepisów UK dot. urządzeń elektrycznych
Stopień ochrony	IP65
Klasa odporności korozyjnej wg normy Festo	1 - niskie obciążenie korozyjne