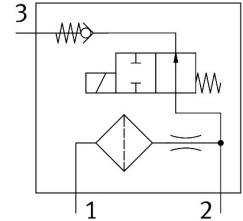


Sterowanie wstępne VACC-P2-0.4-K4-1-EX4A

Numer produktu: 8204400

FESTO



Karta danych

Cechy	Wartość
Sposób uruchamiania	elektrycznie
Pozycja montażu	dowolny
Spełnia normę	ISO 15218
Ciśnienie robocze	0.2 MPa...0.8 MPa 2 bar...8 bar 29 psi...116 psi
Zużycie powietrza przy nominalnym ciśnieniu roboczym	21000 l/h
Czas wyłączenia	40 ms
Czas włączania	40 ms
Czas pracy ciągłej	100%
Wymagany pobór prądu	3 mA
Maks. moc wejściowa Pi	2,1 W
Maks. napięcie wejściowe Ui	30 V
Maks. prąd wejściowy Ii	0,33 A
Znamionowe napięcie robocze DC	24 V
Maks. parametry wejściowe dla obwodu iskrobezpiecznego	patrz certyfikat IECEx
Parametry cewki	14 - 30 V DC: 0,04 - 0,19 W
Efektywna pojemność wewnętrzna Ci	1 nF
Skuteczna indukcyjność wewnętrzna Li	pomijalnie mała
Znak CE (patrz deklaracja zgodności)	Zgodnie z dyrektywą kompatybilności elektromagnetycznej UE zgodność z dyrektywą UE dot. ochrony przeciwwybuchowej (ATEX) zgodnie z dyrektywą UE RoHS
Znak UKCA (patrz deklaracja zgodności)	wg przepisów UK dot. EMV wg przepisów UK EX wg przepisów UK RoHS
Certyfikacja w zakresie ochrony przeciwwybuchowej Ex poza UE	EPL Db (IEC-EX) EPL Gb (IEC-EX)
Ochrona przeciwwybuchowa	Strefa 1 (ATEX) Strefa 1 (IEC-EX) Strefa 2 (ATEX) Strefa 21 (ATEX) Strefa 21 (IEC-EX) Strefa 22 (ATEX)

Cechy	Wartość
Jednostka certyfikująca	BVS 25 ATEX E063 IECEx BVS 25.0061
ATEX-Kategoria: gaz	II 2G
ATEX-Kategoria: pył	II 2D
Rodzaj zabezpieczenia przed zapłonem dla gazu	Ex ia IIC T6/T4 Gb
Ex-Rodzaj ochrony przed zapłonem pyłów	Ex ia IIIC T85°C/135°C Db
Ochrona przeciwwybuchowa Ex— temperatura otoczenia	T4: -25°C ≤ Ta ≤ +60°C T6: -25°C ≤ Ta ≤ +60°C
Medium robocze	Sprężone powietrze wg ISO 8573-1:2010 [7:2:4]
Klasa odporności korozyjnej wg normy Festo	4 - wyjątkowo silne obciążenie korozyjne
Zgodność z LABS	VDMA24364-strefa III
Temperatura przechowywania	-40 °C...80 °C
Stopień ochrony	IP65 wg IEC 60529
Uwaga o stopniu ochrony	Patrz dokumentacja użytkownika
Temperatura otoczenia	-25 °C...60 °C
Maks. moment dokręcenia złącza	3 Nm
Waga produktu	440 g
Przylącze elektryczne	Terminal z zaciskami sprężynowymi Skrzynka zaciskowa, przepust dla kabla z gwintem M20x1,5
Średnica kabla	4 mm...13 mm
Przekrój znamionowy żyły przewodu	0.25 mm ² ...2.5 mm ²
Typ mocowania	CNOMO
Informacja o materiałach	Zgodność z dyrektywą RoHS
Materiał uszczelnień	EPDM FVMQ VMQ
Materiał obudowy	Aluminium ematalizowane
Materiał śrub	Stal wysokostopowa nierdzewna
Materiał uzwojenia	Miedź