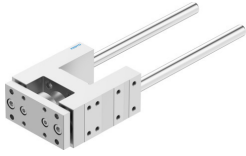


Jednostka prowadząca FENG-50-250-GF

Numer produktu: 8204080

FESTO



Karta danych

| Cechy | Wartość |
|--------------------------------|--|
| Wielkość | 50 |
| Skok | 250 mm |
| Pozycja montażu | dowolny |
| Prowadnica | Prowadnica ślizgowa |
| Konstrukcja | Prowadnica |
| Ochrona przeciwwybuchowa | Należy przestrzegać informacji zawartych w certyfikacie. |
| Zgodność z LABS | VDMA24364-B2-L |
| Temperatura otoczenia | -20 °C...80 °C |
| Siła przesunięcia | 50 N |
| Ruchoma masa własna | 2614 g |
| Waga produktu | 5390 g |
| Typ mocowania | Przy pomocy gwintu wewnętrznego |
| Informacja o materiałach | Zgodność z dyrektywą RoHS |
| Materiał elementu prowadzącego | Stal wysokostopowa |
| Materiał obudowy | Stop aluminium, anodowany |
| Materiał płyty spinającej | Stop aluminium, anodowany |