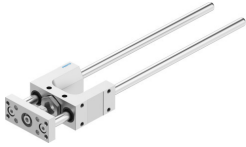


# Jednostka prowadząca FEN-12/16-200-GF

Numer produktu: 8204045

FESTO



## Karta danych

Cechy	Wartość
Wielkość	12/16
Skok	200 mm
Pozycja montażu	dowolny
Prowadnica	Prowadnica ślizgowa
Konstrukcja	Prowadnica
Ochrona przeciwwybuchowa	Należy przestrzegać informacji zawartych w certyfikacie.
Zgodność z LABS	VDMA24364-B2-L
Temperatura otoczenia	-20 °C...80 °C
Siła przesunięcia	15 N
Ruchoma masa własna	401 g
Waga produktu	730 g
Typ mocowania	Przy pomocy gwintu wewnętrznego
Informacja o materiałach	Zgodność z dyrektywą RoHS
Materiał elementu prowadzącego	Stal wysokostopowa
Materiał obudowy	Stop aluminium, anodowany
Materiał płyty spinającej	Stop aluminium, anodowany