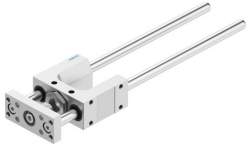


# Jednostka prowadząca FEN-12/16-160-KF

Numer produktu: 8204029

FESTO



## Karta danych

Cechy	Wartość
Wielkość	12/16
Skok	160 mm
Pozycja montażu	dowolny
Prowadnica	Prowadnica z łożyskami kulkowymi w obiegu zamkniętym
Konstrukcja	Prowadnica
Ochrona przeciwwybuchowa	Należy przestrzegać informacji zawartych w certyfikacie.
Zgodność z LABS	VDMA24364-B2-L
Temperatura otoczenia	-20 °C...80 °C
Maks. siła Fy	520 N
Maks. siła Fy statyczna	830 N
Maks. siła Fz	520 N
Maks. siła Fz, statyczna	830 N
Maks. moment Mx	12 Nm
Maks. moment Mx, statyczny	20 Nm
Maks. moment My	7 Nm
Maks. moment My, statyczny	12 Nm
Maks. moment Mz	7 Nm
Maks. moment statyczny Mz	12 Nm
Siła przesunięcia	15 N
Ruchoma masa własna	353 g
Waga produktu	621 g
Typ mocowania	Przy pomocy gwintu wewnętrznego
Informacja o materiałach	Zgodność z dyrektywą RoHS
Materiał elementu prowadzącego	Stal odpuszczona
Materiał obudowy	Stop aluminium, anodowany
Materiał płyty spinającej	Stop aluminium, anodowany