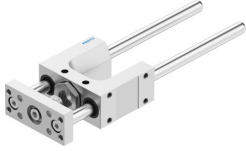


# Jednostka prowadząca FEN-12/16-100-KF

Numer produktu: 8204027

FESTO



## Karta danych

Cechy	Wartość
Wielkość	12/16
Skok	100 mm
Pozycja montażu	dowolny
Prowadnica	Prowadnica z łożyskami kulkowymi w obiegu zamkniętym
Konstrukcja	Prowadnica
Ochrona przeciwwybuchowa	Należy przestrzegać informacji zawartych w certyfikacie.
Zgodność z LABS	VDMA24364-B2-L
Temperatura otoczenia	-20 °C...80 °C
Maks. siła $F_y$	520 N
Maks. siła $F_y$ statyczna	830 N
Maks. siła $F_z$	520 N
Maks. siła $F_z$ , statyczna	830 N
Maks. moment $M_x$	12 Nm
Maks. moment $M_x$ , statyczny	20 Nm
Maks. moment $M_y$	7 Nm
Maks. moment $M_y$ , statyczny	12 Nm
Maks. moment $M_z$	7 Nm
Maks. moment statyczny $M_z$	12 Nm
Siła przesunięcia	15 N
Ruchoma masa własna	281 g
Waga produktu	549 g
Typ mocowania	Przy pomocy gwintu wewnętrznego
Informacja o materiałach	Zgodność z dyrektywą RoHS
Materiał elementu prowadzącego	Stal odpuszczona
Materiał obudowy	Stop aluminium, anodowany
Materiał płyty spinającej	Stop aluminium, anodowany