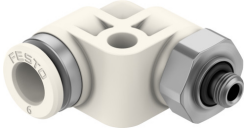


Złącze wtykowe-L NPQO-L-M5-Q6-P10

Numer produktu: 8203303

FESTO



Karta danych

Cechy	Wartość
Średnica nominalna	2.6 mm
Głębokość wsunięcia przewodu	15.6 mm
Rodzaj uszczelnienia części z gwintem	O-ring
Pozycja montażu	dowolny
Konstrukcja	Kształt L Zasada Push Pull
Wielkość opakowania	10
Warianty	Przy pomocy otworów mocujących
Ciśnienie robocze w całym zakresie temperatury	-0.09 MPa...0.3 MPa -0.9 bar...3 bar -13.05 psi...43.5 psi
Ciśnienie robocze w zależności od temperatury	-0.09 MPa...1.6 MPa -0.9 bar...16 bar -13.05 psi...232 psi
Medium robocze	Sprężone powietrze wg ISO 8573-1:2010 [7:4:4] Gazy obojętne Dwutlenek węgla Powietrze Tlen Azot
Klasa odporności korozyjnej wg normy Festo	2 - średnie obciążenie korozyjne
Zgodność z LABS	VDMA24364-strefa III
Dopuszczenie do branży spożywczej	patrz rozszerzone informacje o materiale
Temperatura medium	0 °C...120 °C
Temperatura otoczenia	0 °C...60 °C
Biokompatybilność zgodnie z normą	ISO 18562
Raport dot. czystości powierzchni zgodnie z normą	ASTM G 93 ISO 15001
Maks. poziom zanieczyszczeń węglowodorami	550 MGM
Maks. moment dokręcenia	2.5 Nm
Znamionowy moment dokręcenia	2.25 Nm
Tolerancja znamionowego momentu dokręcenia	± 10%
Waga produktu	13.22 g
Przyłącze pneumatyczne 1	Gwint zewnętrzny M5

Cechy	Wartość
Przyłącze pneumatyczne 2	do przewodu o średnicy zewn. 6 mm
Temperatura otoczenia w stopniach Fahrenheita	32 °F...140 °F
Kolor pierścienia zwalniającego	biały
Materiał części z gwintem	Nierdzewna stal stopowa
Informacja o materiałach	Zgodność z dyrektywą RoHS
Materiał obudowy	PVDF
Materiał uszczelki gwintu	FPM
Materiał pierścienia zwalniającego	PVDF
Materiał O-ring	FPM
Materiał uszczelnienia przewodu	FPM
Materiał elementu trzymającego przewód	Nierdzewna stal stopowa
Materiał pierścienia podporowego	PVDF