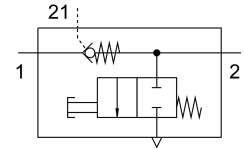


Zawór zwrotny VBNF-CBA-Q6-Q6

Numer produktu: 8193270

FESTO



Karta danych

Cechy	Wartość
Funkcja zaworu	Funkcja zaworu zwrotnego
Przyłącze pneumatyczne 1	QS-6
Przyłącze pneumatyczne 2	QS-6
Przyłącze zasilania pilotów 21	QS-6
Sposób uruchamiania	ręczne
Normalny przepływ nominalny	260 l/min
Ciśnienie robocze	1 MPa 10 bar
Ciśnienie pilota	0.2 MPa...1 MPa 2 bar...10 bar 29 psi...145 psi
Temperatura otoczenia	-10 °C...60 °C
Materiał obudowy	PBT
Kolor obudowy	szary
Medium robocze	Sprężone powietrze wg ISO 8573-1:2010 [7:4:4]
Pozycja montażu	dowolny
Sposób uruchamiania, funkcja zaworu zwrotnego sterowanego	pneumatyczny
Funkcja ręcznego odpowietrzania	bez blokady
Ciśnienie robocze w całym zakresie temperatury	0.2 bar...10 bar
Przepływ normalny 1->2 (6-0)	500 l/min
Normalny przepływ nominalny 1->2 (6-5)	260 l/min
Czas wyłączenia	9 ms
Czas włączenia	6 ms
Ochrona przeciwwybuchowa	Strefa 2 (ATEX) Strefa 22 (ATEX)
Uwaga dotycząca medium roboczego/sterującego	Możliwa praca ze smarowaniem
Klasa odporności korozyjnej wg normy Festo	2 - średnie obciążenie korozyjne
Zgodność z LABS	VDMA24364-B1/B2-L
Temperatura przechowywania	-20 °C...70 °C
Temperatura medium	-10 °C...60 °C
Medium sterujące (dla pilotów)	Sprężone powietrze wg ISO 8573-1:2010 [7:4:4]
Waga produktu	23.3 g

Cechy	Wartość
Materiał pokrywy	ES-BE PBT
Informacja o materiałach	Zgodność z dyrektywą RoHS
Materiał uszczelnień	NBR
Materiał pierścienia zwalniającego	Polioksymetylen