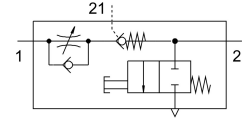


Zawór dławiąco-zwrotny VFOF-LE-BAH-G18-Q4

Numer produktu: 8193269

FESTO



Karta danych

Cechy	Wartość
Funkcja zaworu	Funkcja zaworu dławiąco-zwrotnego z dławieniem na wylocie
Wybór funkcji dodatkowej	sterowany zawór zwrotny
Przyłącze pneumatyczne 1	QS-4
Przyłącze pneumatyczne 2	G1/8
Sposób uruchamiania	ręczne
Przyłącze zasilania pilotów 21	QS-4
Element regulacyjny	Gniazdo sześciokątne
Typ mocowania	wkręcane
Przepływ normalny nominalny w kierunku dławienia	240 l/min
Przepływ normalny nominalny w kierunku zwrotnym	120 l/min...220 l/min
Ciśnienie robocze	0.02 MPa...1 MPa 0.2 bar...10 bar 2.9 psi...145 psi
Ciśnienie pilota	0.2 MPa...1 MPa 2 bar...10 bar 29 psi...145 psi
Temperatura otoczenia	-10 °C...60 °C
Materiał obudowy	PBT
Ochrona przeciwwybuchowa	Strefa 2 (ATEX) Strefa 22 (ATEX)
Pozycja montażu	dowolny
Sposób uruchamiania, funkcja zaworu zwrotnego sterowanego	pneumatyczny
Funkcja ręcznego odpowietrzania	bez blokady
Możliwość obracania	360 st./brak możliwości ciągłego obracania
Ciśnienie robocze w całym zakresie temperatury	0.02 MPa...1 MPa 0.2 bar...10 bar 2.9 psi...145 psi
Przepływ normalny w kierunku dławienia 0,6->0 MPa (6->0 bar, 87->0 psi)	420 l/min
Przepływ normalny w kierunku bezzwrotnym przy ciśnieniu 0,6->0 MPa (6->0 bar, 87->9 psi) z aktywacją	400 l/min...460 l/min
Przepływ normalny w kierunku zwrotnym przy ciśnieniu 0,6->0 MPa (6->0 barów, 87->0 psi) bez aktywacji	400 l/min...460 l/min
Normalny przepływ nominalny w kierunku zwrotnym (nie dławionym)	150 l/min...230 l/min
Normalny przepływ nominalny w kierunku zwrotnym, nieruchomiony	120 l/min...220 l/min

Cechy	Wartość
Czas wyłączenia	9 ms
Czas włączania	6 ms
Medium robocze	Sprężone powietrze wg ISO 8573-1:2010 [7:4:4]
Uwaga dotycząca medium roboczego/sterującego	Możliwa praca z powietrzem olejnym (po rozpoczęciu olejenia trzeba je kontynuować)
Zgodność z LABS	VDMA24364-B1/B2-L
Temperatura medium	-10 °C...60 °C
Medium sterujące (dla pilotów)	Sprężone powietrze wg ISO 8573-1:2010 [7:4:4]
Znamionowy moment dokręcenia	3 Nm 6 Nm
Tolerancja znamionowego momentu dokręcenia	± 20%
Dopuszczalny moment obrotowy uruchamiania, śruba regulacyjna	1 Nm
Waga produktu	29.2 g
Materiał pokrywy	ES-BE PBT
Informacja o materiałach	Zgodność z dyrektywą RoHS
Materiał uszczelnień	NBR
Materiał śruby drążonej	Stop aluminium do przeróbki plastycznej
Materiał tulejki	Stop aluminium do przeróbki plastycznej
Materiał pierścienia zwalniającego	Polioksymetylen
Materiał śruby do regulacji	Mosiądz