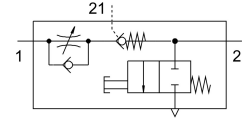


Zawór dławiąco-zwrotny VFOF-CE-BAH-Q6-Q6

Numer produktu: 8193267

FESTO



Karta danych

| Cechy | Wartość |
|---|---|
| Funkcja zaworu | Funkcja zaworu dławiąco-zwrotnego z dławieniem na wylocie |
| Wybór funkcji dodatkowej | sterowany zawór zwrotny |
| Przyłącze pneumatyczne 1 | QS-6 |
| Przyłącze pneumatyczne 2 | QS-6 |
| Sposób uruchamiania | ręczne |
| Przyłącze zasilania pilotów 21 | QS-6 |
| Przepływ normalny nominalny w kierunku dławienia | 240 l/min |
| Przepływ normalny nominalny w kierunku zwrotnym | 400 l/min...460 l/min |
| Ciśnienie robocze | 1 MPa 10 bar 145 psi |
| Ciśnienie pilota | 0.2 MPa...1 MPa 2 bar...10 bar 29 psi...145 psi |
| Temperatura otoczenia | -10 °C...60 °C |
| Materiał obudowy | PBT |
| Ochrona przeciwwybuchowa | Strefa 2 (ATEX) Strefa 22 (ATEX) |
| Pozycja montażu | dowolny |
| Sposób uruchamiania, funkcja zaworu zwrotnego sterowanego | pneumatyczny |
| Funkcja ręcznego odpowietrzania | bez blokady |
| Ciśnienie robocze w całym zakresie temperatury | 0.2 bar...10 bar |
| Przepływ normalny w kierunku dławienia 0,6->0 MPa (6->0 bar, 87->0 psi) | 420 l/min |
| Przepływ normalny w kierunku bezzwrotnym przy ciśnieniu 0,6->0 MPa (6->0 bar, 87->9 psi) z aktywacją | 400 l/min...460 l/min |
| Przepływ normalny w kierunku zwrotnym przy ciśnieniu 0,6->0 MPa (6->0 barów, 87->0 psi) bez aktywacji | 400 l/min...460 l/min |
| Normalny przepływ nominalny w kierunku zwrotnym (nie dławionym) | 150 l/min...230 l/min |
| Normalny przepływ nominalny w kierunku zwrotnym, nieuruchomiony | 120 l/min...220 l/min |
| Czas wyłączenia | 9 ms |
| Czas włączenia | 6 ms |
| Medium robocze | Sprężone powietrze wg ISO 8573-1:2010 [7:4:4] |
| Uwaga dotycząca medium roboczego/sterującego | Możliwa praca ze smarowaniem |

| Cechy | Wartość |
|--|---|
| Zgodność z LABS | VDMA24364-B1/B2-L |
| Temperatura przechowywania | -20 °C...70 °C |
| Temperatura medium | -10 °C...60 °C |
| Medium sterujące (dla pilotów) | Sprężone powietrze wg ISO 8573-1:2010 [7:4:4] |
| Dopuszczalny moment obrotowy uruchamiania, śruba regulacyjna | 1 Nm |
| Waga produktu | 24.6 g |
| Materiał pokrywy | ES-BE PBT |
| Informacja o materiałach | Zgodność z dyrektywą RoHS |
| Materiał uszczelnień | NBR |
| Materiał tulejki | Stop aluminium do przeróbki plastycznej |
| Materiał pierścienia zwalniającego | Polioksymetylen |
| Materiał śruby do regulacji | Mosiądz |