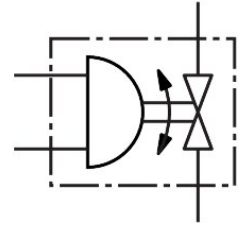


Zawór kulowy z napędem VZBA-A-1/2-GG-63-T-22-F0304-V4V4T-PA20

FESTO

Numer produktu: 8191803



Karta danych

Cechy	Wartość
Konstrukcja	2-drogowy zawór kulowy Napęd wahadłowy
Sposób uruchamiania	pneumatyczny
Sposób uszczelnienia	miękki
Pozycja montażu	dowolny
Typ mocowania	Instalacja na przewodach
Przyłącze zaworu procesowego	Rp1/2
Wskaźnik stanu przełączenia	Kierunek rowka = kierunek przepływu
Układ otworów w kołnierzu	F0304
Średnica nominalna DN	15
Funkcja zaworu	2/2
Kierunek przepływu	rewersyjny
Ciśnienie robocze	0.55 MPa...0.8 MPa 5.5 bar...8 bar 79.75 psi...116 psi
Ciśnienie nominalne zaworu armaturowego PN	63
Moment obrotowy zrywający przy różnicy ciśnienia, ciśnienie znamionowe zaworu procesowego PN	10 Nm
W oparciu o normę	DIN 3202-M3 EN 10226-1 ISO 5211
Medium	Sprężone powietrze wg ISO 8573-1:2010 [-:-:-] Gazy obojętne Woda - brak pary wodnej Ciecze neutralne inne media przepływowe na żądanie
Medium robocze	Sprężone powietrze wg ISO 8573-1:2010 [7:4:4]
Uwaga dotycząca medium roboczego/sterującego	Możliwa praca z powietrzem olejonym (po rozpoczęciu olejowania trzeba je kontynuować)
Temperatura medium	-10 °C...200 °C
Przepływ Kv	19.4 m³/h
Maks. temperatura powierzchni montażu	+105°C...+280°C T4...T2

Cechy	Wartość
Grupa wybuchowości, montaż	IIC, IIIC
Informacja o materiałach	Zgodność z dyrektywą RoHS
Zgodność z LABS	VDMA24364-strefa III
Materiał obudowy	Stal wysokostopowa nierdzewna
Numer materiału obudowy	1.4408
Materiał uszczelnienia gniazda	PTFE
Materiał uszczelnień	Wzmocniony PTFE
Materiał kuli	Nierdzewna stal stopowa
Numer materiału kuli	1.4408
Materiał wałka	Nierdzewna stal stopowa
Numer materiału wałka	1.4401
Waga produktu	2060 g
Ochrona przeciwwybuchowa	Strefa 1 (ATEX) Strefa 2 (ATEX) Strefa 21 (ATEX) Strefa 22 (ATEX)
Ochrona przeciwwybuchowa Ex— temperatura otoczenia	-10°C ≤ Ta ≤ +80°C
Klasa odporności korozyjnej wg normy Festo	1 - niskie obciążenie korozyjne