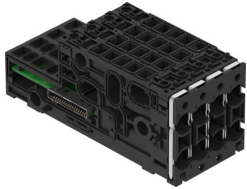


Płyta przyłączeniowa VABX-A-S-BV-AH-RVAAAA

Numer produktu: 8188466

FESTO



Karta danych

Cechy	Wartość
Wielkość	1
Szerokość modułu	10.55 mm
Odporność na drgania	Test odporności podczas transportu przy drganiach o stopniu intensywności 2 wg FN 942017-4 i EN 60068-2-6
Odporność na wstrząsy	Test odporności na wstrząsy o stopniu intensywności 2 wg FN 942017-5 i EN 60068-2-27
Ochrona przed zmianą polaryzacji	tak
Diagnostyka przez LED	Diagnostyka czujnika na kanał Diagnostyka na moduł
Diagnostyka przez wewnętrzną komunikację	Wyłączenie obciążenia Zbyt niskie napięcie zasilania obciążenia PL Zbyt niskie napięcie zasilania układów logicznych PS Zbyt wysokie napięcie zasilania obciążenia PL Zbyt wysokie napięcie zasilania układów logicznych PS
Zintegrowana funkcja	z modułem płyty elektrycznej
Maks. liczba pozycji zaworowych	4
Kierunek przepływu	rewersyjny
Maksymalna liczba cewek zaworów	8
Kompatybilny z	Wyspa zaworowa VTUX-A-S
Praca na podciśnieniu	tak
Przepływ nominalny znormalizowany zgodnie z ISO 8778	470 l/min
Wymiary szer. x dł. x wys.	42,05 mm x 104,3 mm x 43,1 mm
Zabezpieczenie (przeciwzwarciowe)	wewnętrzne zabezpieczenie elektroniczne na kanał
Indukcyjny obwód ochronny	wbudowany
Wewnętrzny pobór prądu przy nominalnym napięciu roboczym, elektronika / czujniki	Znamionowo 24 mA
Wewnętrzny pobór prądu przy nominalnym obciążeniu roboczym	Znamionowo 7 mA
Uwaga dotycząca napięcia roboczego	Zasilacze SELV/PELV wymagane Zwrócić uwagę na spadek napięcia
Pobór mocy przy 24 VDC	740 mW
Znamionowe napięcie robocze DC, elektronika/czujniki	24 V
Znamionowe napięcie robocze DC, obciążenie	24 V
Buforowanie przerw w zasilaniu	10 ms
Izolacja elektryczna wyjść pomiędzy kanałami - komunikacja wewnętrzna	tak

Cechy	Wartość
Separacja potencjałów między napięciem zasilania elektroniki/czujników i obciążen/zaworów	tak
Stopień zanieczyszczenia	2
Dopuszczalne wahania napięcia dla elektroniki/czujników	± 25 %
Dopuszczalne wahania napięcia, obciążenie	± 10%
Certyfikacja	RCM Mark
Znak KC	KC-EMV
Znak CE (patrz deklaracja zgodności)	Zgodnie z dyrektywą kompatybilności elektromagnetycznej UE zgodnie z dyrektywą UE RoHS
Klasa odporności korozyjnej wg normy Festo	1 - niskie obciążenie korozyjne
Zgodność z LABS	VDMA24364-B1/B2-L
Temperatura przechowywania	-20 °C...70 °C
Względna wilgotność powietrza	5 – 95%
Stopień ochrony	IP65
Kategoria przepięcia	II
Temperatura otoczenia	-5 °C...50 °C
Znamionowa wysokość użytkowa	< 3000 m NHN
Waga produktu	120.7 g
Sterowanie elektryczne	Interfejs AP
Maksymalna przestrzeń adresowa, wyjścia	1 bajt
Interfejs komunikacyjny, protokół	AP
Typ mocowania płyty przyłączeniowej	Przy pomocy otworów przelotowych
Typ mocowania	Szpilka ściągająca
Przyłącze pneumatyczne 2	do wkładki 10 mm
Przyłącze pneumatyczne 4	dla Cartridge 10 mm
Informacja o materiałach	Zgodność z dyrektywą RoHS
Materiał płyty przyłączeniowej	Wzmocniony poliamid
Materiał uszczelnień	NBR
Materiał uchwytu	Polioksymetylen
Materiał tulejki	Nierdzewna stal stopowa
Materiał zatrzasku	Nierdzewna stal stopowa
Materiał nakrętki	Nierdzewna stal stopowa