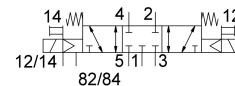
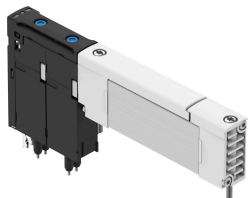


# Elektrozawór VUVX-BK10-P53C-MZH-F-1T1L

Numer produktu: 8187066

FESTO



## Karta danych

Cechy	Wartość
Funkcja zaworu	5/3 zamknięty
Sposób uruchamiania	elektrycznie
Wielkość zaworu	10 mm
Przepływ nominalny znormalizowany zgodnie z ISO 8778	510 l/min
Napięcie robocze	24V DC
Ciśnienie robocze	-0.09 MPa...0.7 MPa -0.9 bar...7 bar
Konstrukcja	Konstrukcja z uszczelnieniami na tłoczku
Sposób powrotu	sprężyna mechaniczna
Stopień ochrony	IP65
Szerokość	10.35 mm
Średnica nominalna	3.5 mm
Funkcja odpowietrzenia	z możliwością dławienia
Sposób uszczelnienia	miękki
Pozycja montażu	dowolny
Pomocnicze sterowanie ręczne	bez blokady
Rodzaj sterowania	sterowanie pilotem
Przyłącze zasilania powietrzem pilotów	zewn.
Kierunek przepływu	rewersyjny
Pokrycie	przekrycie dodatnie
Wskaźnik stanu sygnału	tak
Ciśnienie pilota	0.25 MPa...0.7 MPa 2.5 bar...7 bar
Praca na podciśnieniu	tak
Wartość b	0.4
Wartość C	1.88 l/sbar
Przepływ nominalny znormalizowany zgodnie z ISO 8778 Odpowietrzanie 2-3	465 l/min
Czas wyłączenia	48 ms
Czas włączenia	10 ms
Czas pracy ciągłej	100%
Maks. dodatni impuls testowy przy sygnale 0	1400 μs

Cechy	Wartość
Maks. ujemny impuls testowy na 1 sygnale	800 $\mu$ s
Parametry cewki	24V DC: 0,35W
Dopuszczalne wahania napięcia	+/- 10 %
Medium robocze	Sprężone powietrze wg ISO 8573-1:2010 [7:4:4]
Uwaga dotycząca medium roboczego/sterującego	Olej estrowy < 0,1 mg/m <sup>3</sup> , wg normy ISO 8573-1:2010 [-:::2] Możliwa praca z powietrzem olejonym (po rozpoczęciu olejenia trzeba je kontynuować)
Odporność na drgania	Test odporności podczas transportu przy drganiach o stopniu intensywności 2 wg FN 942017-4 i EN 60068-2-6
Odporność na wstrząsy	Test odporności na wstrząsy o stopniu intensywności 1 wg FN942017-5 i EN 60068-2-27
Klasa odporności korozyjnej wg normy Festo	1 - niskie obciążenie korozyjne
Zgodność z LABS	VDMA24364-C1-L
Temperatura przechowywania	-20 °C...70 °C
Dopuszczenie do branży spożywczej	patrz rozszerzone informacje o materiale
Temperatura medium	-5 °C...50 °C
Względna wilgotność powietrza	5 – 95%
Medium sterujące (dla pilotów)	Sprężone powietrze wg ISO 8573-1:2010 [7:4:4]
Temperatura otoczenia	-5 °C...50 °C
Maks. moment dokręcenia, mocowanie zaworu	0.375 Nm
Waga produktu	53.2 g
Przyłącze elektryczne	Plug-in
Typ mocowania	na płycie przyłączeniowej
Przyłącze zasilania pilotów 12/14	Płyta przyłączeniowa
Przyłącze odpowietrzania pilota 82/84	Płyta przyłączeniowa
Przyłącze zasilania pilotów 12	Płyta przyłączeniowa
Przyłącze pneumatyczne 1	Płyta przyłączeniowa
Przyłącze pneumatyczne 2	Płyta przyłączeniowa
Przyłącze pneumatyczne 3	Płyta przyłączeniowa
Przyłącze pneumatyczne 4	Płyta przyłączeniowa
Przyłącze pneumatyczne 5	Płyta przyłączeniowa
Przyłącze pneumatyczne 82	Płyta przyłączeniowa
Informacja o materiałach	Zgodność z dyrektywą RoHS
Materiał uszczelnień	HNBR
Materiał uszczeltek dynamicznych	HNBR
Materiał obudowy	Stop aluminium, anodowany
Materiał sprężyny	stal wysokostopowa nierdzewna
Materiał suwaka tłokowego	Polioksymetylen
Materiał śrub	Stal nierdzewna