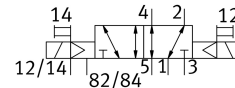
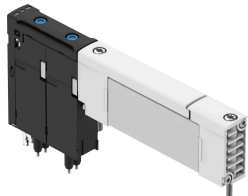


Elektrozawór VUVX-BK10-B52-ZH-F-1T1L

Numer produktu: 8187059

FESTO



Karta danych

Cechy	Wartość
Funkcja zaworu	5/2 bistabilny
Sposób uruchamiania	elektrycznie
Wielkość zaworu	10 mm
Przepływ nominalny znormalizowany zgodnie z ISO 8778	730 l/min
Napięcie robocze	24V DC
Ciśnienie robocze	-0.09 MPa...0.7 MPa -0.9 bar...7 bar
Konstrukcja	Konstrukcja z uszczelnieniami na tłoczku
Stopień ochrony	IP65
Szerokość	10.35 mm
Średnica nominalna	4.2 mm
Funkcja odpowietrzenia	z możliwością dławienia
Sposób uszczelnienia	miękki
Pozycja montażu	dowolny
Pomocnicze sterowanie ręczne	bez blokady
Rodzaj sterowania	sterowanie pilotem
Przyłącze zasilania powietrzem pilotów	zewn.
Kierunek przepływu	Rewersyjny z ograniczeniami
Pokrycie	pokrycie ujemne
Wskaźnik stanu sygnału	tak
Ciśnienie pilota	0.15 MPa...0.7 MPa 1.5 bar...7 bar
Praca na podciśnieniu	tak
Wartość b	0.36
Wartość C	2.76 l/sbar
Przepływ nominalny znormalizowany zgodnie z ISO 8778 Odpowietrzanie 2-3	700 l/min
Czas przełączania	9 ms
Czas pracy ciągłej	100%
Maks. dodatni impuls testowy przy sygnale 0	1400 μs
Maks. ujemny impuls testowy na 1 sygnale	800 μs
Parametry cewki	24V DC: 0,35W

Cechy	Wartość
Dopuszczalne wahania napięcia	+/- 10 %
Medium robocze	Sprężone powietrze wg ISO 8573-1:2010 [7:4:4]
Uwaga dotycząca medium roboczego/sterującego	Olej estrowy < 0,1 mg/m ³ , wg normy ISO 8573-1:2010 [-:-:2] Możliwa praca z powietrzem olejonym (po rozpoczęciu olejenia trzeba je kontynuować)
Odporność na drgania	Test odporności podczas transportu przy drganiach o stopniu intensywności 2 wg FN 942017-4 i EN 60068-2-6
Odporność na wstrząsy	Test odporności na wstrząsy o stopniu intensywności 1 wg FN942017-5 i EN 60068-2-27
Klasa odporności korozyjnej wg normy Festo	1 - niskie obciążenie korozyjne
Zgodność z LABS	VDMA24364-C1-L
Temperatura przechowywania	-20 °C...70 °C
Dopuszczenie do branży spożywczej	patrz rozszerzone informacje o materiale
Temperatura medium	-5 °C...50 °C
Względna wilgotność powietrza	5 – 95%
Medium sterujące (dla pilotów)	Sprężone powietrze wg ISO 8573-1:2010 [7:4:4]
Temperatura otoczenia	-5 °C...50 °C
Maks. moment dokręcenia, mocowanie zaworu	0.375 Nm
Waga produktu	51.9 g
Przyłącze elektryczne	Plug-in
Typ mocowania	na płycie przyłączeniowej
Przyłącze zasilania pilotów 12/14	Płyta przyłączeniowa
Przyłącze odpowietrzania pilota 82/84	Płyta przyłączeniowa
Przyłącze zasilania pilotów 12	Płyta przyłączeniowa
Przyłącze pneumatyczne 1	Płyta przyłączeniowa
Przyłącze pneumatyczne 2	Płyta przyłączeniowa
Przyłącze pneumatyczne 3	Płyta przyłączeniowa
Przyłącze pneumatyczne 4	Płyta przyłączeniowa
Przyłącze pneumatyczne 5	Płyta przyłączeniowa
Przyłącze pneumatyczne 82	Płyta przyłączeniowa
Informacja o materiałach	Zgodność z dyrektywą RoHS
Materiał uszczelnień	HNBR
Materiał uszczelki dynamicznych	HNBR
Materiał obudowy	Stop aluminium, anodowany
Materiał sprężyny	stal wysokostopowa nierdzewna
Materiał suwaka tłokowego	Polioksymetylen
Materiał śrub	Stal nierdzewna