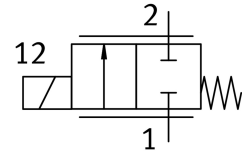


Zawór proporcjonalny przepływu VPWS-0.3-B-6-PC8-10-V

Numer produktu: 8186784

FESTO



Karta danych

Cechy	Wartość
Średnica nominalna	0.3 mm
Sposób uruchamiania	elektrycznie
Sposób uszczelnienia	miękki
Pozycja montażu	dowolny
Konstrukcja	bezpośrednio sterowany zawór gniazdowy
Sposób powrotu	sprężyna mechaniczna
Rodzaj sterowania	bezpośrednie
Kierunek przepływu	jednokierunkowy
Funkcja zaworu	Zawór proporcjonalny przepływu 2/2 zamknięty
Ciśnienie robocze	0 MPa...1 MPa 0 bar...10 bar
Nominalne ciśnienie robocze	1 MPa 10 bar 145 psi
Ciśnienie rozrywające	30 bar 30 bar 435 psi
Przepływ normalny	6.6 l/min...8 l/min
Histeresa	14 mA
Maks. częstotliwość przełączania	25 Hz
Zakres regulacji prądu	0 mA...70 mA
Maks. pobór mocy elektrycznej	1.5 W
Rezystancja cewki	308 Ohm
Czas pracy ciągłej	100% (patrz instrukcja montażu)
Klasa odporności korozyjnej wg normy Festo	1 - niskie obciążenie korozyjne
Zgodność z LABS	VDMA24364-strefa III
Medium	Gazy obojętne Powietrze
Informacja o medium	Praca z olejnym powietrzem nie jest możliwa. maksymalna wielkość cząsteczek 10 µm
Temperatura medium	5 °C...50 °C
Stopień ochrony	IP60
Uwaga o stopniu ochrony	IP65 z dopasowaną wtyczką w stanie zamontowanym

Cechy	Wartość
Temperatura otoczenia	5 °C...50 °C
Temperatura przechowywania	-40 °C...80 °C
Waga produktu	5 g
Przyłącze elektryczne 1, rodzaj przyłącza	Kabel
Przyłącze elektryczne 1, technika przyłączeniowa	otwarty koniec
Przyłącze elektryczne 1, liczba pinów/żył	2
Długość kabla	70 mm...80 mm
Typ mocowania	na płycie przyłączeniowej Plug-in Przy pomocy osprzętu
Przyłącze pneumatyczne 1	Cartridge 8 mm
Przyłącze pneumatyczne 2	Cartridge 5,8 mm
Informacja o materiałach	Zgodność z dyrektywą RoHS
Materiał uszczelnień	FPM
Materiał obudowy	Stal wysokostopowa