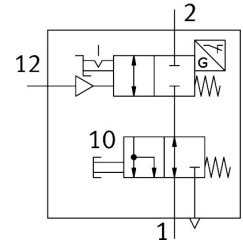


# Zawór odcinający VBOC-L2-S7-P-M8-G14-E

Numer produktu: 8180683

FESTO



## Karta danych

Cechy	Wartość
Funkcja zaworu	2/2 zamknięty monostabilny
Przyłącze pneumatyczne 1	G1/4
Przyłącze pneumatyczne 2	G1/4
Sposób uruchamiania	pneumatyczny
Typ mocowania	wkręcane z gwintem zewnętrznym
Przepływ nominalny znormalizowany zgodnie z ISO 8778	600 l/min
Przepływ normalny 0,6->0 MPa (6->0 bar, 87->0 psi) wg ISO 8778	1080 l/min
Przepływ nominalny 2->1 znormalizowany zgodnie z ISO 8778	700 l/min
Przepływ normalny 0,6->0 MPa (6->0 bar, 87->0 psi) 2->1 wg ISO 8778	1120 l/min
Ciśnienie robocze	0.05 MPa...1 MPa 0.5 bar...10 bar
Temperatura otoczenia	-5 °C...60 °C
Medium robocze	Sprężone powietrze wg ISO 8573-1:2010 [7:4:4]
Znak CE (patrz deklaracja zgodności)	Zgodnie z dyrektywą kompatybilności elektromagnetycznej UE zgodnie z dyrektywą UE RoHS
Znak UKCA (patrz deklaracja zgodności)	wg przepisów UK dot. EMV wg przepisów UK RoHS
Pozycja montażu	dowolny
Wybór funkcji dodatkowej 2	ręczne odpowietrzenie
Cechy szczególne	odporny na rozpryski spawalnicze
Rodzaj uszczelnienia części z gwintem	Pierścień uszczelniający
Pomocnicze sterowanie ręczne	z blokadą
Sposób powrotu	sprężyna mechaniczna
Przyłącze zasilania powietrzem pilotów	zewn.
Funkcja ręcznego odpowietrzania	bez blokady
Zasada pomiaru	indukcyjny
Funkcja elementu przełączającego	Normalnie otwarty
Możliwość obracania	360 st./brak możliwości ciągłego obracania
Zabezpieczenie przed odwrotną polaryzacją czujnika	do wszystkich przyłączy elektrycznych

Cechy	Wartość
Uwaga dotycząca dynamicznego wymuszania stanu	Aktualne informacje na ten temat można znaleźć w Raporcie Technicznym V
Kontrola pozycji przetaczania	Wykrywanie położenia spoczynkowego przez czujnik
Ciśnienie wyłączenia	0.05 MPa...0.2 MPa
Ciśnienie włączania	0.15 MPa...0.4 MPa
Pneumatyczny zakres wyłączenia	0.04 MPa
Ciśnienie pilota	0.2 MPa...1 MPa 2 bar...10 bar 29 psi...145 psi
Czas wyłączenia	25 ms
Czas włączania	14 ms
Znamionowe napięcie robocze DC	24 V
Wyjście dwustanowe	PNP
Uwaga dotycząca medium roboczego/sterującego	Możliwa praca z powietrzem olejonym (po rozpoczęciu olejenia trzeba je kontynuować)
Klasa odporności korozyjnej wg normy Festo	2 - średnie obciążenie korozyjne
Zgodność z LABS	VDMA24364-strefa III
Przydatność do produkcji akumulatorów litowo-jonowych	Nie wolno stosować metali, w których zawartość miedzi, cynku lub niklu przekracza 1% masy. Wyjątek stanowi nikiel w stali, powierzchnie niklowane chemicznie, płytki obwodów drukowanych, kable, elektryczne złącza wtykowe i cewki
Temperatura medium	-5 °C...60 °C
Medium sterujące (dla pilotów)	Sprężone powietrze wg ISO 8573-1:2010 [7:4:4]
Znamionowy moment dokręcenia	10 Nm
Tolerancja znamionowego momentu dokręcenia	± 20%
Dopuszczalny moment obrotowy uruchamiania, śruba regulacyjna	1.5 Nm
Waga produktu	97 g
Zakres napięcia roboczego DC, czujnik	10 V...30 V
Zabezpieczenie przed zwarciami, czujnik	tak
Prąd pracy jałowej, czujnik	10 mA
Maks. prąd wyjściowy czujnika	200 mA
Spadek napięcia, czujnik	3 V
Przyłącze elektryczne 1, funkcja	Wyjście dwustanowe
Przyłącze elektryczne 1, rodzaj przyłącza	Kabel z wtyczką
Przyłącze elektryczne 1, technika przyłączeniowa	M8x1 kodowanie A wg EN 61076-2-104
Przyłącze elektryczne 1, liczba pinów/żył	3
Przyłącze elektryczne 1, użyte piny/żyły	3
Długość kabla	0.3 m
Przyłącze zasilania pilotów 12	G1/8
Informacja o materiałach	Zgodność z dyrektywą RoHS
Materiał uszczelnień	HNBR NBR TPE-U(PU)
Materiał śruby drażonej	Stop aluminium do przeróbki plastycznej
Materiał osłony kabla	PVC
Materiał nakrętki radetkowanej	Kuty stop aluminium
Materiał przyłącza obrotowego	Stop aluminium do przeróbki plastycznej
Materiał uchwytu czujnika	Stal wysokostopowa, nierdzewna
Materiał nakrętki zabezpieczającej	Stal wysokostopowa, nierdzewna