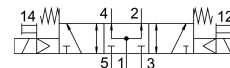


# Elektrozawór VUVG-L14-P53U-T-G18-1H2L-F1A

Numer produktu: 8164560

FESTO



## Karta danych

| Cechy                                       | Wartość                               |
|---|---------------------------------------|
| Funkcja zaworu                              | 5/3 zasilony                          |
| Sposób uruchamiania                         | elektrycznie                          |
| Wielkość zaworu                             | 14 mm                                 |
| Normalny przepływ nominalny                 | 550 l/min                             |
| Pneumatyczne przyłącze robocze              | G1/8                                  |
| Napięcie robocze                            | 24V DC                                |
| Ciśnienie robocze                           | 0.3 MPa...0.8 MPa<br>3 bar...8 bar    |
| Konstrukcja                                 | Zawór tłoczkowo-suwakowy              |
| Sposób powrotu                              | sprężyna mechaniczna                  |
| Certyfikacja                                | RCM Mark<br>c UL us - Recognized (OL) |
| Jednostka certyfikująca                     | UL MH19482                            |
| Stopień ochrony                             | IP40                                  |
| Średnica nominalna                          | 5.6 mm                                |
| Funkcja odpowietrzenia                      | z możliwością dławienia               |
| Sposób uszczelnienia                        | miękki                                |
| Pozycja montażu                             | dowolny                               |
| Pomocnicze sterowanie ręczne                | z blokadą<br>bez blokady<br>zakryte   |
| Rodzaj sterowania                           | sterowanie pilotem                    |
| Przyłącze zasilania powietrzem pilotów      | wew.                                  |
| Pokrycie                                    | przekrycie dodatnie                   |
| Ciśnienie pilota                            | 0.3 MPa...0.8 MPa<br>3 bar...8 bar    |
| Praca na podciśnieniu                       | nie                                   |
| Czas wyłączenia                             | 45 ms                                 |
| Czas włączania                              | 15 ms                                 |
| Czas przełączania                           | 28 ms                                 |
| Czas pracy ciągłej                          | 100%                                  |
| Maks. dodatni impuls testowy przy sygnale 0 | 700 µs                                |
| Maks. ujemny impuls testowy na 1 sygnale    | 900 µs                                |

| Cechy   | Wartość  |
|---|--|
| Parametry cewki                                       | 24 V DC: 0,8 W   |
| Dopuszczalne wahania napięcia                         | +/- 10 %   |
| Medium robocze  | Sprężone powietrze wg ISO 8573-1:2010 [7:4:4]  |
| Uwaga dotycząca medium roboczego/sterującego          | Możliwa praca z powietrzem olejnym (po rozpoczęciu olejenia trzeba je kontynuować)   |
| Odporność na drgania                                  | Test odporności podczas transportu przy drganiach o stopniu intensywności 2 wg FN 942017-4 i EN 60068-2-6  |
| Ograniczona temperatura otoczenia i mediów            | -5 - 50°C<br>bez redukcji prądu podtrzymania   |
| Odporność na wstrząsy                                 | Test odporności na wstrząsy o stopniu intensywności 2 wg FN 942017-5 i EN 60068-2-27   |
| Klasa odporności korozyjnej wg normy Festo            | 0 - Brak obciążenia korozyjnego  |
| Zgodność z LABS                                       | VDMA24364-strefa III   |
| Przydatność do produkcji akumulatorów litowo-jonowych | Nie wolno stosować metali, w których zawartość miedzi, cynku lub niklu przekracza 1% masy. Wyjątkiem są nikiel w stali, powierzchnie niklowane chemicznie, płytki drukowane, kable, złącza elektryczne i cewki |
| Klasa Cleanroom                                       | Klasa 5 wg ISO 14644-1   |
| Temperatura przechowywania                            | -20 °C...60 °C   |
| Temperatura medium                                    | -5 °C...50 °C  |
| Temperatura otoczenia                                 | -5 °C...50 °C  |
| Waga produktu   | 89 g   |
| Przyłącze elektryczne                                 | 2-pin<br>Układ przyłączy H, przyłącze poziome<br>Wtyczka   |
| Typ mocowania   | opcjonalnie:<br>na listwie przyłączeniowej<br>Przy pomocy otworów przelotowych   |
| Przyłącze pneumatyczne 1                              | G1/8   |
| Przyłącze pneumatyczne 2                              | G1/8   |
| Przyłącze pneumatyczne 3                              | G1/8   |
| Przyłącze pneumatyczne 4                              | G1/8   |
| Przyłącze pneumatyczne 5                              | G1/8   |
| Informacja o materiałach                              | Zgodność z dyrektywą RoHS  |
| Materiał uszczelnień                                  | HNBR<br>NBR  |
| Materiał obudowy                                      | Stop aluminium do przeróbki plastycznej  |
| Materiał śrub   | Stal powlekana   |