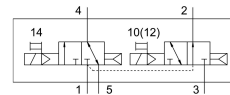


Elektrozawór VUVG-L14-T32H-AT-G18-1H2L-F1A

Numer produktu: 8164555

FESTO



Karta danych

Cechy	Wartość
Funkcja zaworu	2x3/2 otwarty/zamknięty monostabilny
Sposób uruchamiania	elektrycznie
Wielkość zaworu	14 mm
Normalny przepływ nominalny	590 l/min
Pneumatyczne przyłącze robocze	G1/8
Napięcie robocze	24V DC
Ciśnienie robocze	0.15 MPa...0.8 MPa 1.5 bar...8 bar
Konstrukcja	Zawór tłoczkowo-suwakowy
Sposób powrotu	sprężyna pneumatyczna
Certyfikacja	RCM Mark c UL us - Recognized (OL)
Jednostka certyfikująca	UL MH19482
Stopień ochrony	IP40
Średnica nominalna	4,6 mm
Funkcja odpowietrzenia	z możliwością dławienia
Sposób uszczelnienia	miękki
Pozycja montażu	dowolny
Pomocnicze sterowanie ręczne	z blokadą bez blokady zakryte
Rodzaj sterowania	sterowanie pilotem
Przyłącze zasilania powietrzem pilotów	wew.
Pokrycie	przekrycie dodatnie
Ciśnienie pilota	0.15 MPa...0.8 MPa 1.5 bar...8 bar
Praca na podciśnieniu	nie
Czas wyłączenia	33 ms
Czas włączania	11 ms
Czas pracy ciągłej	100%
Maks. dodatni impuls testowy przy sygnale 0	700 µs
Maks. ujemny impuls testowy na 1 sygnale	900 µs
Parametry cewki	24 V DC: 0,8 W

Cechy	Wartość
Dopuszczalne wahania napięcia	+/- 10 %
Medium robocze	Sprężone powietrze wg ISO 8573-1:2010 [7:4:4]
Uwaga dotycząca medium roboczego/sterującego	Możliwa praca z powietrzem olejonym (po rozpoczęciu olejenia trzeba je kontynuować)
Odporność na drgania	Test odporności podczas transportu przy drganiach o stopniu intensywności 2 wg FN 942017-4 i EN 60068-2-6
Ograniczona temperatura otoczenia i mediów	-5 - 50°C bez redukcji prądu podtrzymania
Odporność na wstrząsy	Test odporności na wstrząsy o stopniu intensywności 2 wg FN 942017-5 i EN 60068-2-27
Klasa odporności korozyjnej wg normy Festo	0 - Brak obciążenia korozyjnego
Zgodność z LABS	VDMA24364-strefa III
Przydatność do produkcji akumulatorów litowo-jonowych	Nie wolno stosować metali, w których zawartość miedzi, cynku lub niklu przekracza 1% masy. Wyjątkiem są nikiel w stali, powierzchnie niklowane chemicznie, płytki drukowane, kable, złącza elektryczne i cewki
Klasa Cleanroom	Klasa 5 wg ISO 14644-1
Temperatura przechowywania	-20 °C...60 °C
Temperatura medium	-5 °C...50 °C
Temperatura otoczenia	-5 °C...50 °C
Waga produktu	89 g
Przyłącze elektryczne	2-pin Układ przyłączy H, przyłącze poziome Wtyczka
Typ mocowania	opcjonalnie: na listwie przyłączeniowej Przy pomocy otworów przelotowych
Przyłącze pneumatyczne 1	G1/8
Przyłącze pneumatyczne 2	G1/8
Przyłącze pneumatyczne 3	G1/8
Przyłącze pneumatyczne 4	G1/8
Przyłącze pneumatyczne 5	G1/8
Informacja o materiałach	Zgodność z dyrektywą RoHS
Materiał uszczelnień	HNBR NBR
Materiał obudowy	Stop aluminium do przeróbki plastycznej
Materiał śrub	Stal powlekana