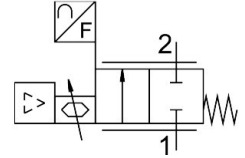


Zawór proporcjonalny przepływu VEMD-L-6-60-100-D9-G14-5YMPM1D-VA

FESTO

Numer produktu: 8163829



Karta danych

Cechy	Wartość
Wielkość	100
Stopień ochrony	IP40
Normalny przepływ nominalny (znormalizowany zgodnie z DIN 1343)	100 l/min
Zakres regulacji przepływu	2 l/min...100 l/min
Kierunek przepływu	jednokierunkowy
Nominalne ciśnienie robocze	0.3 MPa 43.5 psi
Ciśnienie robocze	0.1 MPa...0.6 MPa 1 bar...6 bar
Ciśnienie przeciążenia	0.8 MPa 8 bar 116 psi
Ciśnienie rozrywające	1.8 MPa 18 bar 261 psi
Dokładność wartości natężenia przepływu	± (2% o.m.v. + 1% FS)
Dokładność powtarzalności wartości przepływu	± (0,25 % o.m.v. + 0,25 %FS)
Funkcja zaworu	2-drogowy zawór proporcjonalny przepływu
Średnica nominalna	6 mm
Sposób uruchamiania	elektrycznie
Przyłącze pneumatyczne 1	Gwint wewnętrzny G1/4
Przyłącze pneumatyczne 2	Gwint wewnętrzny G1/4
Medium	Argon Sprężone powietrze wg ISO 8573-1:2010 [5:3:1] Dwutlenek węgla Tlen Azot
Informacja o medium	Praca z olejnym powietrzem nie jest możliwa.
Warunki otoczenia	Nie nadaje się do użycia we wzbogaconym w tlen otoczeniu wg IEC 60601-1 możliwie najczystsze powietrze otoczenia suche
Znamionowa wysokość użytkowa	≤ 2000 m ASL (> 79,5 kPa)
Maks. wysokość ustawiania	2000 m

Cechy	Wartość
Medium robocze	Argon Sprężone powietrze wg ISO 8573-1:2010 [5:3:1] Dwutlenek węgla Tlen Azot
Uwaga dotycząca medium roboczego/sterującego	Praca z olejonym powietrzem nie jest możliwa maksymalna wielkość cząsteczek 10 µm
Względna wilgotność powietrza	0 - 90% bez kondensacji
Ciśnieniowy punkt rosy	-20 °C
Czas pracy ciągłej	100%
Temperatura medium	5 °C...40 °C
Temperatura otoczenia	5 °C...40 °C
Temperatura przechowywania	-20 °C...70 °C
Znamionowe napięcie robocze DC	24 V
Zakres napięcia roboczego DC	12 V...24 V
Maks. pobór mocy elektrycznej	8.5 W
Wartość zadana	4 - 20 mA 0 - 10 V 1 - 5 V Modbus
Funkcja diagnostyczna	Wskaźnik diodowy
Rodzaj wskazania	LED Kolorowy TFT
Zakres wejściowego sygnału analogowego	0 - 5 V 0 - 10 V 0 - 20 mA
Zakres wyjściowego sygnału analogowego	0 - 10 V 1 - 5 V 4 - 20 mA
Ochrona przed zmianą polaryzacji	do przyłączy napięcia roboczego
Waga produktu	630 g
Materiały mające kontakt z medium	Stop aluminium, anodowany EPDM Żywica epoksydowa FPM Wzmocniony poliamid Krzem Azotek krzemu nierdzewna stal stopowa
Materiał uszczelnień	EPDM
Materiał obudowy	Aluminium anodowane Wzmocniony poliamid PC
Informacja o materiałach	Zgodność z dyrektywą RoHS
Wymiary szer. x dt. x wys.	116 mm x 38 mm x 124 mm
Typ mocowania	Mocowanie bezpośrednie przez otwór przelotowy Płyta montażowa, przykręcona na szynie H przy użyciu osprzętu przykręcany Przez otwór przelotowy dla śruby M4
Pozycja montażu	dowolny
Certyfikacja	C-Tick
Spełnia normę	IEC 61010-1
Znak KC	KC-EMV
Znak CE (patrz deklaracja zgodności)	Zgodnie z dyrektywą kompatybilności elektromagnetycznej UE zgodnie z dyrektywą UE RoHS
Znak UKCA (patrz deklaracja zgodności)	wg przepisów UK dot. EMV wg przepisów UK RoHS
Zgodność z LABS	VDMA24364-strefa III

Cechy	Wartość
Raport dot. czystości powierzchni zgodnie z normą	ASTM G 63 ASTM G 93 ASTM G 94 CGA G 4.1 EIGA IGC 33/06/E ISO 15001