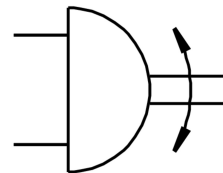
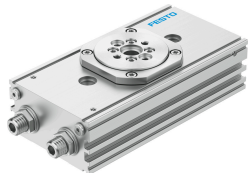


# Napęd wahadłowy DRRS-25-180-FH-PA

Numer produktu: 8163613

FESTO



## Karta danych

| Cechy  | Wartość  |
|--|--|
| Wielkość   | 25   |
| Kąt amortyzacji  | 25.5 deg   |
| Zakres ustawiania kąta obrotu z obu stron                | +10 /-100 stopni   |
| Mimośrodowość osiowa płyty                               | 0.07 mm  |
| Kąt obrotu   | 180 deg  |
| Min. kąt obrotu  | 45 deg   |
| Maks. kąt obrotu   | 200 deg  |
| Amortyzacja  | elastyczne pierścienie/płytki amortyzujące z obu stron   |
| Pozycja montażu  | dowolny  |
| Konstrukcja  | Zębatka/zębniak  |
| Sygnalizacja położenia                                   | do wyłącznika zbliżeniowego  |
| Ciśnienie robocze  | 0.3 MPa...0.8 MPa<br>3 bar...8 bar   |
| Powtarzalność  | 0.07 deg   |
| Sposób działania   | dwustronnego działania   |
| Medium robocze   | Sprężone powietrze wg ISO 8573-1:2010 [7:4:4]  |
| Uwaga dotycząca medium roboczego/sterującego             | Możliwa praca z powietrzem olejonym (po rozpoczęciu olejenia trzeba je kontynuować)  |
| Klasa odporności korozyjnej wg normy Festo               | 1 - niskie obciążenie korozyjne  |
| Zgodność z LABS  | VDMA24364-C1-L   |
| Przydatność do produkcji akumulatorów litowo-jonowych    | Nie wolno stosować metali, w których zawartość miedzi, cynku lub niklu przekracza 1% masy. Wyjątkiem są nikiel w stali, powierzchnie niklowane chemicznie, płytki drukowane, kable, złącza elektryczne i cewki |
| Klasa Cleanroom  | Klasa 9 wg ISO 14644-1   |
| Temperatura przechowywania                               | -20 °C...60 °C   |
| Temperatura otoczenia                                    | 0 °C...60 °C   |
| Teoretyczny moment obrotowy przy 0,6 MPa (6 bar, 87 psi) | 6.6 Nm   |
| Dopuszczalny masowy moment bezwładności                  | 0.04 kgm <sup>2</sup>  |
| Maks. moment zginający                                   | 10 Nm  |
| Maks. obciążenie osiowe statyczne                        | 450 N  |
| Waga produktu  | 1240 g   |

| <b>Cechy</b>                | <b>Wartość</b>  |
|-----------------------------|---|
| Typ mocowania               | opcjonalnie:<br>z zespołem mocującym<br>Przy pomocy otworów przelotowych<br>Przy pomocy gwintu wewnętrznego |
| Przylącze pneumatyczne      | M5  |
| Informacja o materiałach    | Zgodność z dyrektywą RoHS   |
| Materiał uszczelnień        | NBR<br>TPE-U(PU)  |
| Materiał obudowy            | Aluminium anodowane   |
| Materiał wałka kołnierowego | Aluminium-Knetlegierung   |
| Materiał zębnika            | Vergütungsstahl   |