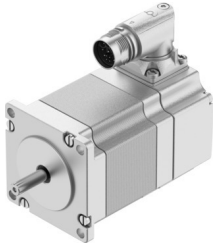


# Silnik skokowy EMMT-ST-57-M-R

Numer produktu: 8156173

FESTO



## Karta danych

Cechy	Wartość
Temperatura otoczenia	-15 °C...40 °C
Uwaga na temat temperatury otoczenia	do 80°C z obniżeniem wartości znamionowych -2% /°C
Maks. wysokość ustawiania	4000 m
Uwaga dotycząca maks. wysokości zabudowy	od 1000 m tylko przy wartościach znamionowych obniżonych o -1,0% na 100 m
Temperatura przechowywania	-20 °C...70 °C
Względna wilgotność powietrza	0 - 90% bez kondensacji
Spełnia normę	IEC 60034
Klasa termiczna wg EN 60034-1	B
Maks. temperatura uzwojenia	130 °C
Klasa ratingowa zgodnie z EN 60034-1	S1
Konstrukcja silnika zgodna z EN 60034-7	IM B5 IM V1 IM V3
Pozycja montażu	dowolny
Stopień ochrony	IP40
Uwaga o stopniu ochrony	IP40 dla wału silnika bez pierścienia uszczelniającego IP65 dla obudowy silnika z przyłączami
Kod interfejsu, Motor Out	57A
Przyłącze elektryczne 1, rodzaj przyłącza	Wtyczka hybrydowa
Przyłącze elektryczne 1, technika przyłączeniowa	M17X0,75
Przyłącze elektryczne 1, liczba pinów/żył	12
Informacja o materiałach	Zgodność z dyrektywą RoHS
Klasa odporności korozyjnej wg normy Festo	0 - Brak obciążenia korozyjnego
Zgodność z LABS	VDMA24364-strefa III
Odporność na drgania	Test odporności podczas transportu przy drganiach o stopniu intensywności 2 wg FN 942017-4 i EN 60068-2-6
Odporność na wstrząsy	Test odporności na wstrząsy o stopniu intensywności 2 wg FN 942017-5 i EN 60068-2-27

Cechy	Wartość
Certyfikacja	RCM Mark c UL us - Recognized (OL)
Znak CE (patrz deklaracja zgodności)	Zgodnie z dyrektywą kompatybilności elektromagnetycznej UE zgodnie z dyrektywą UE RoHS
Znak UKCA (patrz deklaracja zgodności)	wg przepisów UK dot. EMV wg przepisów UK RoHS
Jednostka certyfikująca	UL E342973
Znamionowe napięcie robocze DC	48 V
Liczba par biegunów	50
Moment trzymający silnika	1120 Nm
Szczytowy moment obrotowy	1100 Nm
Maks. prędkość obrotowa	2600 1/min
Maks. mechaniczna prędkość obrotowa	8000 1/min
Kąt skoku pełnego kroku	1.8 stopień
Tolerancja kąta kroku	±5%
Prąd ciągły w stanie spoczynku	6600 A
Prąd znamionowy, silnik	5400 A
Prąd szczytowy	8 A
Stała silnika	152 Nm/A
Stała napięcia, faza	13100 mVmin
Rezystancja uzwojenia faza	170 om
Indukcyjność uzwojenia faza na każdą pojedynczą fazę (nieskojarzona)	500 mH
Indukcyjność uzwojenia wzdłużnego Ld (faza)	700 mH
Indukcyjność uzwojenia krzyżowego Lq (faza)	500 mH
Elektryczna stała czasowa	2900 ms
Termiczna stała czasowa	27 min
Opór cieplny	1600 K/W
Kołnierz pomiarowy	200 x 200 x 15 mm, stal
Całkowity wyjściowy moment bezwładności	0.3 kgcm <sup>2</sup>
Waga produktu	900 g
Dopuszczalne osiowe obciążenie wałka	15 N
Dopuszczalne promieniowe obciążenie wałka	75 N