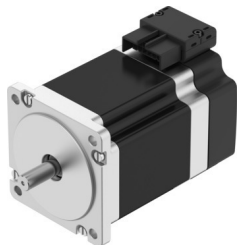


Silnik skokowy EMMB-ST-87-M-SM

Numer produktu: 8156157

FESTO



Karta danych

Cechy	Wartość
Temperatura otoczenia	-15 °C...40 °C
Uwaga na temat temperatury otoczenia	do 80°C z obniżeniem wartości znamionowych -2% /°C
Maks. wysokość ustawiania	4000 m
Uwaga dotycząca maks. wysokości zabudowy	od 1000 m tylko przy wartościach znamionowych obniżonych o -1,0% na 100 m
Temperatura przechowywania	-20 °C...70 °C
Względna wilgotność powietrza	0 - 90%
Spełnia normę	IEC 60034
Klasa termiczna wg EN 60034-1	B
Maks. temperatura uzwojenia	130 °C
Klasa ratingowa zgodnie z EN 60034-1	S1
Monitorowanie temperatury	Cyfrowa temp. silnika przez BiSS-C
Konstrukcja silnika zgodna z EN 60034-7	IM B5 IM V1 IM V3
Pozycja montażu	dowolny
Stopień ochrony	IP20
Uwaga o stopniu ochrony	IP40 dla wału silnika bez pierścienia uszczelniającego
Kod interfejsu, Motor Out	87 A
Przyłącze elektryczne 1, rodzaj przyłącza	Wtyczka hybrydowa
Przyłącze elektryczne 1, technika przyłączeniowa	Układ przyłączy L10
Przyłącze elektryczne 1, liczba pinów/żył	14
Informacja o materiałach	Zgodność z dyrektywą RoHS
Klasa odporności korozyjnej wg normy Festo	0 - Brak obciążenia korozyjnego
Zgodność z LABS	VDMA24364-strefa III
Odporność na drgania	Test odporności podczas transportu przy drganiach o stopniu intensywności 2 wg FN 942017-4 i EN 60068-2-6
Odporność na wstrząsy	Test odporności na wstrząsy o stopniu intensywności 2 wg FN 942017-5 i EN 60068-2-27
Certyfikacja	RCM Mark
Znak CE (patrz deklaracja zgodności)	Zgodnie z dyrektywą kompatybilności elektromagnetycznej UE zgodnie z dyrektywą UE RoHS

Cechy	Wartość
Znak UKCA (patrz deklaracja zgodności)	wg przepisów UK dot. EMV wg przepisów UK RoHS
Znamionowe napięcie robocze DC	48 V
Liczba par biegunów	50
Moment trzymający silnika	6.6 Nm
Znamionowy moment obrotowy	5.9 Nm
Szczytowy moment obrotowy	6.8 Nm
Znamionowa prędkość obrotowa	140 1/min
Maks. prędkość obrotowa	600 1/min
Maks. mechaniczna prędkość obrotowa	8000 1/min
Kąt skoku pełnego kroku	1.8 stopień
Tolerancja kąta kroku	±5%
Moc znamionowa silnika	87 W
Prąd ciągły w stanie spoczynku	8.2 A
Prąd znamionowy, silnik	7.5 A
Prąd szczytowy	12 A
Stała silnika	0.79 Nm/A
Stała napięcia, faza	56.6 mV/min
Rezystancja uzwojenia faza	0.27 om
Indukcyjność uzwojenia faza na każdą pojedynczą fazę (nieskojarzona)	2.3 mH
Indukcyjność uzwojenia wzdużnego Ld (faza)	3.6 mH
Indukcyjność uzwojenia krzyżowego Lq (faza)	2.3 mH
Elektryczna stała czasowa	8.5 ms
Termiczna stała czasowa	33 min
Opór cieplny	0.88 K/W
Kołnierz pomiarowy	250 x 250 x 15 mm, stal
Całkowity wyjściowy moment bezwładności	1.906 kgcm ²
Waga produktu	3320 g
Dopuszczalne osiowe obciążenie wałka	60 N
Dopuszczalne promieniowe obciążenie wałka	220 N
Czujnik położenia wirnika	Enkoder bezwzględny, wieloobrotowy
Czujnik położenia wirnika, oznaczenie producenta	KCD-BC33B-1617-U09C-JAQ-009
Czujnik położenia wirnika, bezwzględne wykrywanie obrotów	16384
Czujnik położenia wirnika, interfejs	BiSS-C
Zasada pomiaru czujnika położenia wirnika	magnetyczny
Czujnik położenia wirnika, napięcie robocze DC	14 V
Czujnik położenia wirnika, zakres napięcia roboczego DC	4.75 V...15 V
Czujnik położenia wirnika, okresy sinusoidalne/kosinusoidalne na obrót	2
Czujnik położenia wirnika, liczba impulsów na każdy obrót	131072
Czujnik położenia wirnika, rozdzielczość	17 bit
Czujnik położenia wirnika, dokładność systemu pomiaru kąta	-360 "...360 "
MTTF, części składowe	20 lat, czujnik położenia wirnika