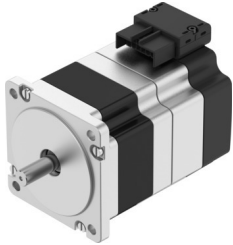


Silnik skokowy EMMB-ST-87-S-SSB

Numer produktu: 8156153

FESTO



Karta danych

Cechy	Wartość
Temperatura otoczenia	-15 °C...40 °C
Uwaga na temat temperatury otoczenia	do 80°C z obniżeniem wartości znamionowych -2% /°C
Maks. wysokość ustawiania	4000 m
Uwaga dotycząca maks. wysokości zabudowy	od 1000 m tylko przy wartościach znamionowych obniżonych o -1,0% na 100 m
Temperatura przechowywania	-20 °C...70 °C
Względna wilgotność powietrza	0 - 90%
Spełnia normę	IEC 60034
Klasa termiczna wg EN 60034-1	B
Maks. temperatura uzwojenia	130 °C
Klasa ratingowa zgodnie z EN 60034-1	S1
Konstrukcja silnika zgodna z EN 60034-7	IM B5 IM V1 IM V3
Pozycja montażu	dowolny
Stopień ochrony	IP20
Uwaga o stopniu ochrony	IP40 dla wału silnika bez pierścienia uszczelniającego
Kod interfejsu, Motor Out	87 A
Przyłącze elektryczne 1, rodzaj przyłącza	Wtyczka hybrydowa
Przyłącze elektryczne 1, technika przyłączeniowa	Układ przyłączy L10
Przyłącze elektryczne 1, liczba pinów/żył	14
Informacja o materiałach	Zgodność z dyrektywą RoHS
Klasa odporności korozyjnej wg normy Festo	0 - Brak obciążenia korozyjnego
Zgodność z LABS	VDMA24364-strefa III
Odporność na drgania	Test odporności podczas transportu przy drganiach o stopniu intensywności 2 wg FN 942017-4 i EN 60068-2-6
Odporność na wstrząsy	Test odporności na wstrząsy o stopniu intensywności 2 wg FN 942017-5 i EN 60068-2-27
Certyfikacja	RCM Mark
Znak CE (patrz deklaracja zgodności)	Zgodnie z dyrektywą kompatybilności elektromagnetycznej UE zgodnie z dyrektywą UE RoHS
Znak UKCA (patrz deklaracja zgodności)	wg przepisów UK dot. EMV wg przepisów UK RoHS

Cechy	Wartość
Znamionowe napięcie robocze DC	48 V
Liczba par biegunów	50
Moment trzymający silnika	2.4 Nm
Znamionowy moment obrotowy	1.7 Nm
Szczytowy moment obrotowy	2.7 Nm
Znamionowa prędkość obrotowa	800 1/min
Maks. prędkość obrotowa	2200 1/min
Maks. mechaniczna prędkość obrotowa	8000 1/min
Kąt skoku pełnego kroku	1.8 stopień
Tolerancja kąta kroku	±5%
Moc znamionowa silnika	142 W
Prąd ciągły w stanie spoczynku	9.5 A
Prąd znamionowy, silnik	6.9 A
Prąd szczytowy	12 A
Stała silnika	0.24 Nm/A
Stała napięcia, faza	15.4 mV/min
Rezystancja uzwojenia faza	0.13 om
Indukcyjność uzwojenia faza na każdą pojedynczą fazę (nieskojarzona)	0.35 mH
Indukcyjność uzwojenia wzdużnego Ld (faza)	0.56 mH
Indukcyjność uzwojenia krzyżowego Lq (faza)	0.35 mH
Elektryczna stała czasowa	1.75 ms
Termiczna stała czasowa	37 min
Opór cieplny	0.91 K/W
Kołnier pomiarowy	250 x 250 x 15 mm, stal
Całkowity wyjściowy moment bezwładności	1.11 kgcm ²
Waga produktu	2720 g
Dopuszczalne osiowe obciążenie wałka	60 N
Dopuszczalne promieniowe obciążenie wałka	220 N
Czujnik potożenia wirnika	Enkoder bezwzględny, jednoobrotowy
Czujnik potożenia wirnika, oznaczenie producenta	Festo iC-MHM
Czujnik potożenia wirnika, interfejs	BiSS-C
Zasada pomiaru czujnika potożenia wirnika	magnetyczny
Czujnik potożenia wirnika, napięcie robocze DC	5 V
Czujnik potożenia wirnika, zakres napięcia roboczego DC	4.75 V...5.25 V
Czujnik potożenia wirnika, okresy sinusoidalne/kosinusoidalne na obrót	2
Czujnik potożenia wirnika, liczba impulsów na każdy obrót	65536
Czujnik potożenia wirnika, rozdzielczość	16 bit
Czujnik potożenia wirnika, dokładność systemu pomiaru kąta	-65 "...65 "
Moment trzymający hamulca	4.26 Nm
Napięcie robocze DC, hamulec	24 V
Pobór prądu przez hamulec	0.49 A
Pobór mocy hamulca	12 W
Rezystancja cewki hamulca	49.2 om
Indukcyjność cewki hamulcowej	110 mH
Czas zwolnienia hamulca	44 ms
Czas zamykania hamulca	110 ms
Opóźnienie zadziałania hamulca DC	30 ms
Maks. prędkość obrotowa bez obciążenia, hamulec	7000 1/min
Maks. tarcie na proces hamowania	14000 J
Masowy moment bezwładności, hamulec	0.11 kgcm ²
Cykle przetączania, hamulec	10 mln. uruchomień bez obciążenia (bez tarcia!)
MTTF, części składowe	687 lat, czujnik potożenia wirnika