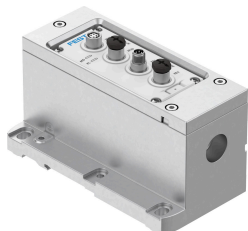


# Interfejs elektryczny VABA-S6-1-AP

Numer produktu: 8152356

FESTO



## Karta danych

Cechy	Wartość
Położenie przyłącza	u góry
Ochrona przed zmianą polaryzacji	tak
Diagnostyka przez LED	Diagnostyka na moduł Zasilanie napięciem dla obciążeń
Diagnostyka przez wewnętrzną komunikację	Wyłączanie obciążenia Przebieżenie elektroniki/czujników Przebieżenie obciążenia Zbyt niskie napięcie elektroniki/czujników Niskie napięcie obciążenia
Maks. liczba pozycji zaworowych	12
Maksymalna liczba cewek zaworów	24
Parametry modułu	Konfiguracja kontroli napięcia, zasilania obciążenia PL Sposób działania podczas usterki
Wymiary szer. x dł. x wys.	71 mm x 142 mm x 84 mm
Zabezpieczenie (przeciwzwarceniowe)	wewnętrzne zabezpieczenie elektroniczne na kanał
Wewnętrzny pobór prądu przy nominalnym napięciu roboczym, elektronika / czujniki	typowo 34 mA
Wewnętrzny pobór prądu przy nominalnym obciążeniu roboczym	typowo 16 mA
Buforowanie przerw w zasilaniu obciążenia	3 ms
Uwaga dotycząca napięcia roboczego	Zasilacze SELV/PELV wymagane Zwrócić uwagę na spadek napięcia
Maks. zasilanie	2 x 4 A (konieczny bezpiecznik zewnętrzny)
Znamionowe napięcie robocze DC, elektronika/czujniki	24 V
Znamionowe napięcie robocze DC, obciążenie	24 V
Znamionowe napięcie robocze DC	24 V
Buforowanie przerw w zasilaniu	10 ms
Dopuszczalne wahania napięcia dla elektroniki/czujników	± 25 %
Dopuszczalne wahania napięcia, obciążenie	± 10%
Zasilanie elektryczne, funkcja	Elektronika/czujniki i obciążenie przychodzące
Zasilanie elektryczne, rodzaj przyłącza	Wtyczka
Zasilanie elektryczne, technologia przyłączy	M8x1, kodowanie A wg EN 61076-2-104
Zasilanie elektryczne, liczba pinów/żył	4
Przesyłanie napięcia, funkcja	Elektronika/czujniki i obciążenie wychodzące
Przesyłanie napięcia, rodzaj przyłącza	Gniazdo wtykowe

Cechy	Wartość
Przesyłanie napięcia, technologia przyłączeniowa	M8x1, kodowanie A wg EN 61076-2-104
Przesyłanie napięcia, liczba pinów/żył	4
Certyfikacja	RCM Mark
Znak CE (patrz deklaracja zgodności)	Zgodnie z dyrektywą kompatybilności elektromagnetycznej UE
Klasa odporności korozyjnej wg normy Festo	2 - średnie obciążenie korozyjne
Zgodność z LABS	VDMA24364-B2-L
Temperatura przechowywania	-20 °C...60 °C
Względna wilgotność powietrza	5 – 95% bez kondensacji
Ochrona przed bezpośrednim i pośrednim dotykiem	PELV SELV
Stopień ochrony	IP65
Uwaga o stopniu ochrony	w stanie zamontowanym nieużywane przyłącza zamknięte
Temperatura otoczenia	5 °C...50 °C
Znamionowa wysokość użytkowa	≤ 2000 m NHN
Waga produktu	712 g
Maks. długość kabla	50 m, komunikacja systemowa
Interfejs komunikacyjny, funkcja	Komunikacja systemowa XF10 IN / XF20 OUT
Interfejs komunikacyjny, rodzaj przyłącza	2x gniazdo wtykowe
Interfejs komunikacyjny, technologia przyłączeniowa	M8x1, kodowanie D wg EN 61076-2-114
Interfejs komunikacyjny, liczba pinów/żył	4
Interfejs komunikacyjny, protokół	AP-COM
Interfejs komunikacyjny, ekranowanie	tak
Informacja o materiałach	Zgodność z dyrektywą RoHS
Materiał pokrywy	Aluminiowy odlew ciśnieniowy
Materiał tulejki gwintowanej	Mosiądz niklowany