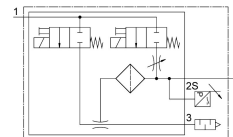
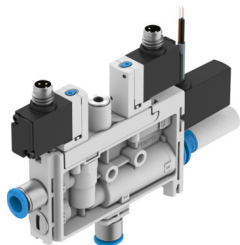


# Generator podciśnienia OVEL-10-H-15-PQ-VQ6-UA-C-A-V1PNLK-R8

Numer produktu: 8152242

FESTO



## Karta danych

Cechy	Wartość
Średnica nominalna dyszy Laval'a	0.95 mm
Szerokość modułu	15 mm
Konstrukcja tłumika hałasu	otwarty
Pozycja montażu	dowolny
Charakterystyka eżektora	wysokie podciśnienie Standard
Dokładność filtracji	40 µm
Pomocnicze sterowanie ręczne	bez blokady
Zintegrowana funkcja	Impuls wyrzutowy elektryczny Zawór dławiący Czujnik ciśnienia Zawór załączający, elektryczny Filtr Tłumik hałasu, otwarty
Konstrukcja	Kształt T
Funkcja elementu przełączającego	Przełączany pomiędzy normalnie zamkniętym i normalnie otwartym
Funkcja przełączania	Dowolnie programowalna
Funkcja zaworu	zamknięty
Metoda pomiaru	Piezorezystancyjny czujnik ciśnienia z wyświetlaczem
Rodzaj wskazania	Wskaźnik LED 2-znakowy
Opcje ustawień	IO-Link Teach-In przy pomocy wyświetlacza i przycisków
Ciśnienie robocze dla maks. szybkości wysysania	0.4 MPa 4 bar 58 psi
Ciśnienie robocze	0.2 MPa...0.7 MPa 2 bar...7 bar 29 psi...101.5 psi
Ciśnienie robocze dla maks. podciśnienia	0.38 MPa 3.8 bar 55.1 psi
Maks. podciśnienie	92 %

Cechy	Wartość
Nominalne ciśnienie robocze	0.4 MPa 4 bar 58 psi
Maks. szybkość wysysania w odniesieniu do atmosfery	21 l/min
Czas zasilania powietrzem przy nominalnym ciśnieniu roboczym przy impulsie wyrzutowym	1 s
Zakres napięcia roboczego DC	21.6 V...26.4 V
Czas pracy ciągłej	100%
Wyjście dwustanowe	Przełączalne PNP/NPN
Parametry cewki	24 V DC: 1,28 W
Certyfikacja	c UL us - Listed (OL)
Znak KC	KC-EMV
Znak CE (patrz deklaracja zgodności)	Zgodnie z dyrektywą kompatybilności elektromagnetycznej UE
Znak UKCA (patrz deklaracja zgodności)	wg przepisów UK dot. EMV
Medium robocze	Sprężone powietrze wg ISO 8573-1:2010 [7:4:4]
Uwaga dotycząca medium roboczego/sterującego	Praca z olejnym powietrzem nie jest możliwa
Klasa odporności korozyjnej wg normy Festo	2 - średnie obciążenie korozyjne
Zgodność z LABS	VDMA24364-B1/B2-L
Temperatura medium	0 °C...50 °C
Poziom ciśnienia akustycznego przy nominalnym ciśnieniu roboczym	68 dB(A)
Stopień ochrony	IP40
Temperatura otoczenia	0 °C...50 °C
Waga produktu	100 g
Zakres napięcia roboczego DC, czujnik	18 V...30 V
Zakres pomiaru ciśnienia	-0.1 MPa...0 MPa -1 bar...0 bar -14.5 psi...0 psi
Przyłącze elektryczne, wejście, funkcja	Impuls wyrzutowy Wytwarzanie podciśnienia
Przyłącze elektryczne, wejście, rodzaj przyłącza	2x wtyczka
Przyłącze elektryczne, wejście, technologia przyłączeniowa	M8x1, kodowanie A wg EN 61076-2-104
Przyłącze elektryczne, wejście, liczba pinów/żył	2
Przyłącze elektryczne, wejście, rodzaj mocowania	Blokada zatrzaskowa
Przyłącze elektryczne, wyjście, funkcja	Czujnik
Przyłącze elektryczne, wyjście, rodzaj przyłącza	Kabel
Przyłącze elektryczne, wyjście, technologia przyłączeniowa	otwarty koniec
Przyłącze elektryczne, wyjście, liczba pinów/żył	3
Właściwości kabla	Możliwość stosowania w przewodnicach kabli
Średnica kabla	2.9 mm
Tolerancja średnicy kabla	± 0,1 mm
Długość kabla	2.5 m
Przekrój znamionowy żyły przewodu	0.14 mm <sup>2</sup>
Typ mocowania	Przy pomocy otworów przelotowych
Przyłącze pneumatyczne 1	do przewodu o średnicy zewn. 6 mm
Przyłącze pneumatyczne 3	Tłumik hałasu, otwarty
Przyłącze podciśnienia	do przewodu o średnicy zewn. 6 mm
Kolor powłoki kabla	szary
Materiał gwintu przyłączeniowego	Polioksymetylen
Informacja o materiałach	Zgodność z dyrektywą RoHS
Materiał uszczelnień	NBR
Materiał dyszy	Polioksymetylen
Materiał filtra	Polioksymetylen
Materiał obudowy	Wzmocniony poliamid
Materiał osłony kabla	PVC

<b>Cechy</b>	<b>Wartość</b>
Materiał śruby do regulacji	Stal
Materiał tłumika hałasu	Wzmocniony poliamid
Materiał śrub	Stal
Materiał dyszy wyptywowej	Stop aluminium do przeróbki plastycznej