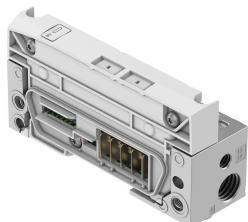


# Interfejs pneumatyczny VMPA-AP-EPL-E

Numer produktu: 8137154

FESTO



## Karta danych

Cechy	Wartość
Szerokość	34.1 mm
Długość	107.3 mm
Odporność na drgania	Test odporności podczas transportu przy drganiach o stopniu intensywności 2 wg FN 942017-4 i EN 60068-2-6
Wskazówka dotycząca odporności na drgania	SG2 do montażu ściennego
Odporność na wstrząsy	Test odporności na wstrząsy o stopniu intensywności 2 wg FN 942017-5 i EN 60068-2-27
Uwaga dotycząca odporności na wstrząsy	SG2 do montażu ściennego
Interfejs wyspy zaworowej	Typ 32, MPA-FB-AP-VI
Ochrona przed zmianą polaryzacji	tak
Wskazówka dotycząca ochrony przed zmianą polaryzacji	Ochrona własna
Pozycja montażu	dowolnie, na szynie H: poziomo
Diagnostyka przez LED	Diagnostyka na moduł
Diagnostyka przez wewnętrzną komunikację	Błąd komunikacji Przebieżenie elektroniki/czujników Zbyt niskie napięcie elektroniki/czujników
Zintegrowana funkcja	Powierzchniowy tłumik hałasu Odpowietrzenie przewodowe
Przyłącze zasilania powietrzem pilotów	zewn.
Kod modułu (szesnastkowy/dziesiętny)	0x3053/12371d
Czas cyklu wewnętrznego	1 ms
Wymiary szer. x dł. x wys.	34,1 mm x 107,3 mm x 55,1 mm
Zabezpieczenie (przeciwzwarceniowe)	dotatkowo bezpiecznik topikowy
Wewnętrzny pobór prądu przy nominalnym napięciu roboczym, elektronika / czujniki	typowo 35 mA
Uwaga dotycząca napięcia roboczego	Zasilacze SELV/PELV wymagane Zwrócić uwagę na spadek napięcia
Znamionowe napięcie robocze DC, elektronika/czujniki	24 V
Znamionowe napięcie robocze DC, obciążenie	24 V
Buforowanie przerw w zasilaniu	10 ms
Separacja potencjałów między napięciem zasilania elektroniki/czujników i obciążen/zaworów	tak
Stopień zanieczyszczenia	2
Dopuszczalne wahania napięcia dla elektroniki/czujników	± 25 %

Cechy	Wartość
Dopuszczalne wahania napięcia, obciążenie	± 25%
Klasa odporności korozyjnej wg normy Festo	1 - niskie obciążenie korozyjne
Zgodność z LABS	VDMA24364-B2-L
Temperatura przechowywania	-20 °C...70 °C
Względna wilgotność powietrza	5 – 95% bez kondensacji
Stopień ochrony	IP65 IP67 III
Uwaga o stopniu ochrony	w stanie zamontowanym
Kategoria przepięcia	II
Temperatura otoczenia	-20 °C...50 °C
Uwaga na temat temperatury otoczenia	Należy uważać na obniżenie temperatury otoczenia zgodnie z normą IEC 61131-2:2017
Znamionowa wysokość użytkowa	≤ 2000 m ASL (≥ 79,5 kPa)
Maks. wysokość ustawiania	3500 m
Uwaga dotycząca maks. wysokości zabudowy	> 2000 m ASL (< 79,5 kPa) Należy uważać na obniżenie temperatury otoczenia zgodnie z normą IEC 61131-2:2017
Waga produktu	207 g
Sterowanie elektryczne	Interfejs AP
Interfejs komunikacyjny, protokół	AP
Typ mocowania	Przez otwór przelotowy dla śruby M4
Przyłącze zasilania pilotów 12/14	M7
Przyłącze pneumatyczne 1	G1/4
Informacja o materiałach	Zgodność z dyrektywą RoHS
Materiał pokrywy	Wzmocniony PBT
Materiał uszczelnień	Pianka PU
Materiał obudowy	Aluminiowy odlew ciśnieniowy
Materiał śrub	Stal, ocynkowana