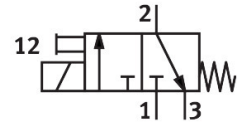
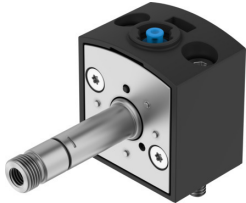


# Elektrozawór VSCS-B-M32C-MT-WB-F8

Numer produktu: 8028541

FESTO



## Karta danych

Cechy	Wartość
Funkcja zaworu	3/2 zamknięty monostabilny
Sposób uruchamiania	elektrycznie
Szerokość zabudowy	30 mm
Normalny przepływ nominalny (znormalizowany zgodnie z DIN 1343)	34 l/min
Pneumatyczne przyłącze robocze	Płyta przyłączeniowa, wielkość 30 mm wg ISO 15218
Ciśnienie robocze	0.2 MPa...1 MPa 2 bar...10 bar 29 psi...145 psi
Konstrukcja	Zawór sub-base
Sposób powrotu	sprężyna mechaniczna
Stopień ochrony	IP65
Sposób uszczelnienia	miękki
Pozycja montażu	dowolny
Spełnia normę	ISO 15218
Pomocnicze sterowanie ręczne	z blokadą przy zastosowaniu osprzętu bez blokady
Rodzaj sterowania	bezpośrednie
Kierunek przepływu	jednokierunkowy
Pokrycie	pokrycie ujemne
Uwaga dotycząca dynamicznego wymuszania stanu	Częstotliwość przełączania min. 1/tydzień
Maks. częstotliwość przełączania	5 Hz
Czas wyłączenia	8 ms
Czas włączenia	8 ms
Czas pracy ciągłej	100%
Maks. dodatni impuls testowy przy sygnale 0	3 ms
Maks. ujemny impuls testowy na 1 sygnale	3.4 ms
Medium robocze	Sprężone powietrze wg ISO 8573-1:2010 [7:4:4]
Uwaga dotycząca medium roboczego/sterującego	Możliwa praca z powietrzem olejnym (po rozpoczęciu olejowania trzeba je kontynuować)
Odporność na drgania	Test odporności podczas transportu przy drganiach o stopniu intensywności 2 wg FN 942017-4 i EN 60068-2-6
Odporność na wstrząsy	Test odporności na wstrząsy o stopniu intensywności 2 wg FN 942017-5 i EN 60068-2-27

<b>Cechy</b>	<b>Wartość</b>
Klasa odporności korozyjnej wg normy Festo	1 - niskie obciążenie korozyjne
Zgodność z LABS	VDMA24364-B1/B2-L
Temperatura medium	-10 °C...50 °C
Temperatura otoczenia	-10 °C...50 °C
Typ mocowania	CNOMO
Informacja o materiałach	Zgodność z dyrektywą RoHS
Materiał uszczelnień	NBR